



Promosport

presenta una serie di percorsi per Mountain Bike, già testati e percorribili con qualsiasi condizioni meteo, corredati di altimetrie, e località di transito.

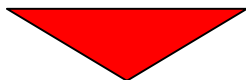
N.B. Per una escursione in tranquillità, è possibile richiedere una guida Ciclo Escursionistica, al costo di € 60,00 (sessanta) con rientro previsto entro alle ore 13,00 e di € 100,00 (cento) per tutta la giornata, per gruppi composti, da un massimo di 10 persone.

Tutti gli Accompagnatori Cicloescursionistici, sono muniti di regolare tessera, rilasciata dalla U.I.S.P. Lega Nazionale Ciclismo.

RESPONSABILI GUIDE

Ciclo Guide Lugo	ROBERTO BABINI	348 74 69 283
Ravenna Bike Tour	FRANCO GATTI	338 45 46 150
Bici & Bike	IVANO OGNIBENE	338 68 34 464

LOCALITA' & ALTIMETRIE



- 1) 1^ prova CASTROCARO T.
- 2) 2^ prova BORGIO TOSS.
- 3) 3^ prova MONTESCUDO
- 4) 4^ prova VALBONELLA
- 5) 5^ prova CASTEL DEL RIO
- 6) 6^ prova CORNIOLO
- 7) 7^ prova SAN SAVINO
- 8) 8^ prova MONTECORON.
- 9) 9^ prova CESENA
- 10) LONGIANO
- 11) SOGLIANO SUL RUBICONE
- 12) BALZE DI VERGHERETO
- 13) SAN PIERO IN BAGNO
- 14) ACQUAPARTITA
- 15) SARSINA
- 16) BORELLO
- 17) CORNIOLO
- 18) SANTA SOFIA
- 19) GALEATA
- 20) CUSERCOLI
- 21) FRATTA TERME

- 22) PREDAPPIO
- 23) TREDOZIO
- 24) PORTICO DI ROMAGNA
- 25) CASTROCARO TERME
- 26) MERCATO SARACENO
- 27) GALEATA
- 28) MODIGLIANA
- 29) ROCCA SAN CASCIANO S
- 30) BENEDETTO in ALPE
- 31) PREMILCUORE
- 32) CAPACCIO (S. SOFIA)
- 33) POGGIO LA LASTRA
- 34) BISERNO
- 35) RIDRACOLI
- 36) VALBONELLA
- 37) MONTECORONARO
- 38) CORNIOLO
- 39) RIDRACOLI I
- 40) RIDRACOLI
- 41) SAN PIERO IN BAGNO
- 42) SAN PIERO IN BAGNO

- 43) MONTE FUMAIOLO
- 44) **SENTIERO DEGLI ALPINI**
- 45) CA' BIONDA
- 46) BAGNO DI ROMAGNA
- 47) BAGNO DI ROMAGNA
- 48) SPORTILIA (S. SOFIA)
- 49) **NOVE COLLI IN VAL BIDENTE**
- 50) FIUMICELLO
- 51) BISERNO
- 52) BORELLO
- 53) PREMILCUORE
- 54) CORNIOLO
- 55) SAN SAVINO (Predappio)
- 56) PANIGHINA
- 57) ALTRI !!!!!!!!!!!

PER INIZIARE, UNA PROPOSTA DI UN PERCORSO PIANEGGIANTE DI KM. 32,00, IMMERSO NEI SENTIERI DELLE PINETE DI LIDO DI DANTE E PARCO 1° MAGGIO, CON PARTENZA E ARRIVO A LIDO DI DANTE.

PERCORSO PIANEGGIANTE FACILE - TEMPO h 2,15

Lido di Dante - Viale Paolo e Francesca – si gira a DX per l'ingresso alla Pineta – imbocco primo sentiero a Dx e si prosegue fino alla foce del Bevano – a Dx sua strada bianca – si mantiene la Sx lungo l'argine - a Sx sul Ponte di Legno – si costeggia Scolo Acquaria – a Dx proseguendo in linea retta verso il Ponte delle Botole - si prosegue dritto e poi a DX verso la Casa del Guardiano - a Dx si costeggia il Fosso Vecchio – Via Sacca – Scolo delle Motte - si costeggia l'Azienda Bassona – si rientra nella Pineta - arrivo a **Lido di Dante**

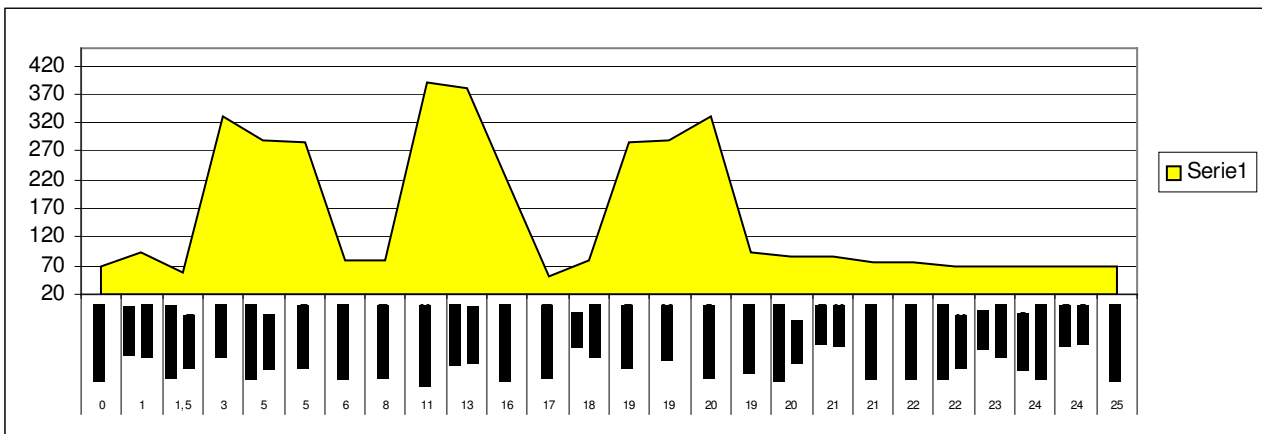


PERCORSI ROMAGNA BIKE CUP



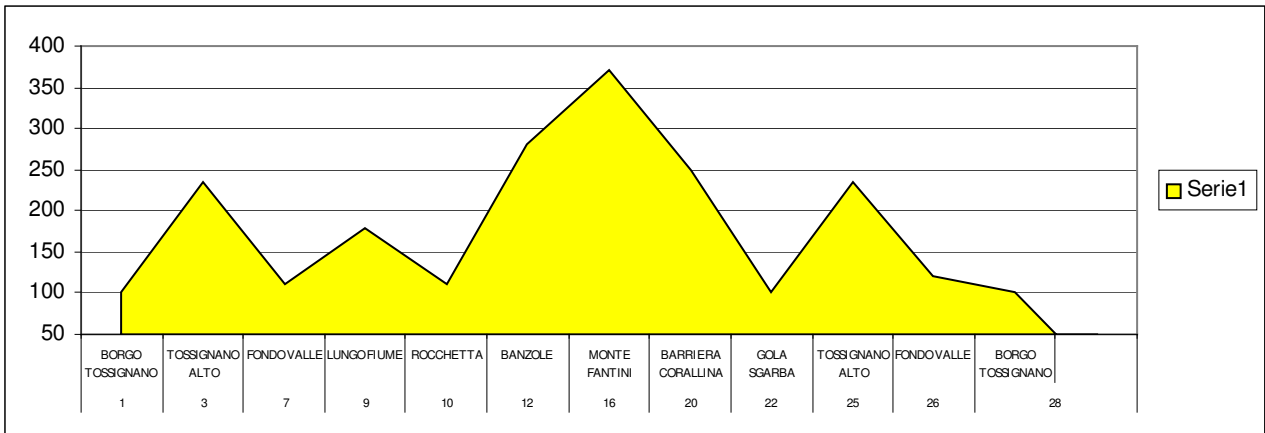
1) 1^ prova **Castrocaro Terme** **PERCORSO FACILE - TEMPO h 1,30** ©

Castrocaro Terme – Sorgara – Bagnolo – La Croce – Rio Cozzi – Converselle – Monte Calvario – La Croce – Bagnolo – Sorgara – Parco Fluviale – Castrocaro Terme.



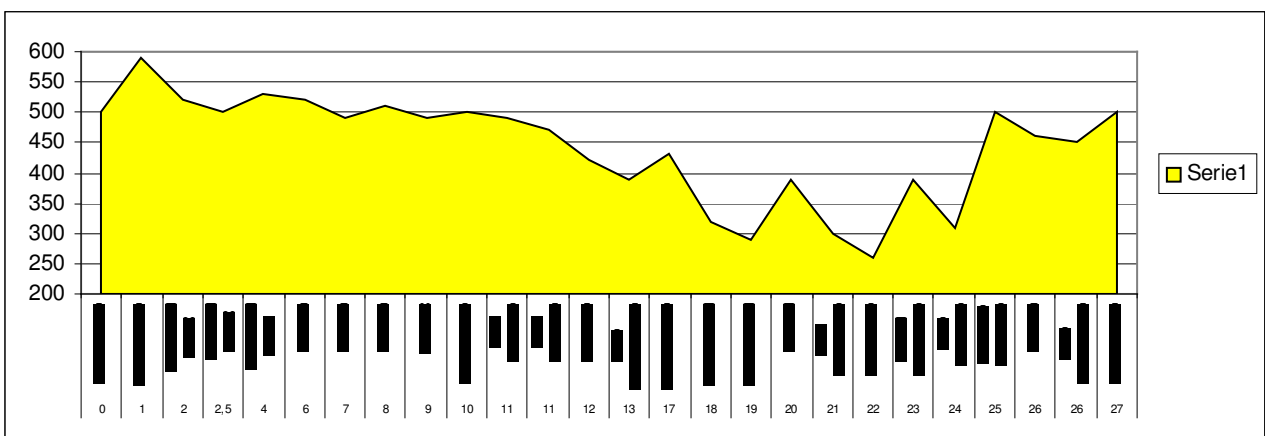
2) 2^a prova **Borgo Tossignano** **PERCORSO DIFFICILE** - TEMPO h 1,50 ©

Borgo Tossignano – Borgo Tossignano alto – Fondo Valle – Lungo Fiume – Rocchetta – Danzole – Monte fantini – Barriera – Gola Scarda – Tossignano alto – Fondo Valle – Borgo Tossignano



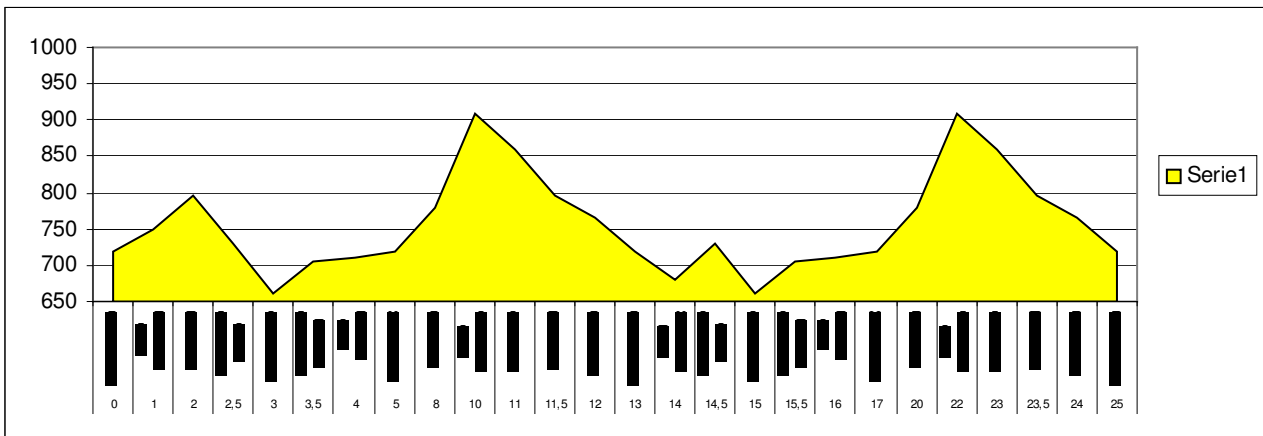
3) 3^a prova **Montescudo** **PERCORSO MEDIO** - TEMPO h 1,40 ©

Montescudo – Monte Godio – San Felice – Collina – Montescudo – Lavatoio – Castellaccio – Traviri – Vallecchio – Albereto – Castello Albereto – Montescudo



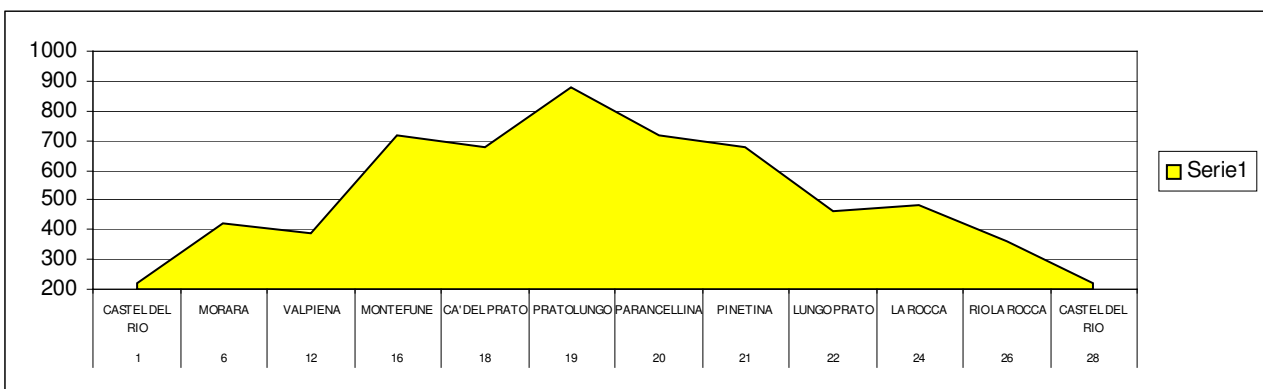
4) 4^a prova **Valbonella** **PERCORSO DIFFICILE** - TEMPO h 1,50 ©

Valbonella - Laghetti – Bivio Lago Lungo – Lago Pontini – San Catale – Pinetina – Bivio Canataio – Laghetti – Banditine - Valbonella - Cà di Bendasse - Bivio Lago Lungo – Lago Pontini – San Catale – Pinetina – Bivio Canapaio – Canataio – Laghetti – Valbonella.



5) 5^a prova **Castel del Rio** **PERCORSO MEDIO** - TEMPO h 1,30 ©

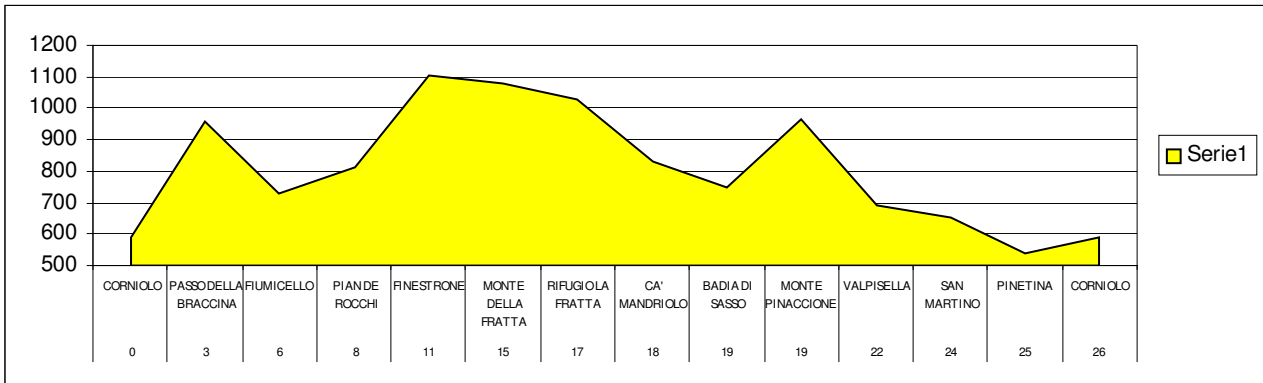
Castel del Rio – Morara – Valpiena – Montefune – Cà del Prato – Pratolungo – Parancellina – Pinetina – Lungo Prato – La Rocca – Rio la Rocca - Castel del Rio



6) 6^a prova **Corniolo**

PERCORSO DIFFICILE - TEMPO h 1,50 ©

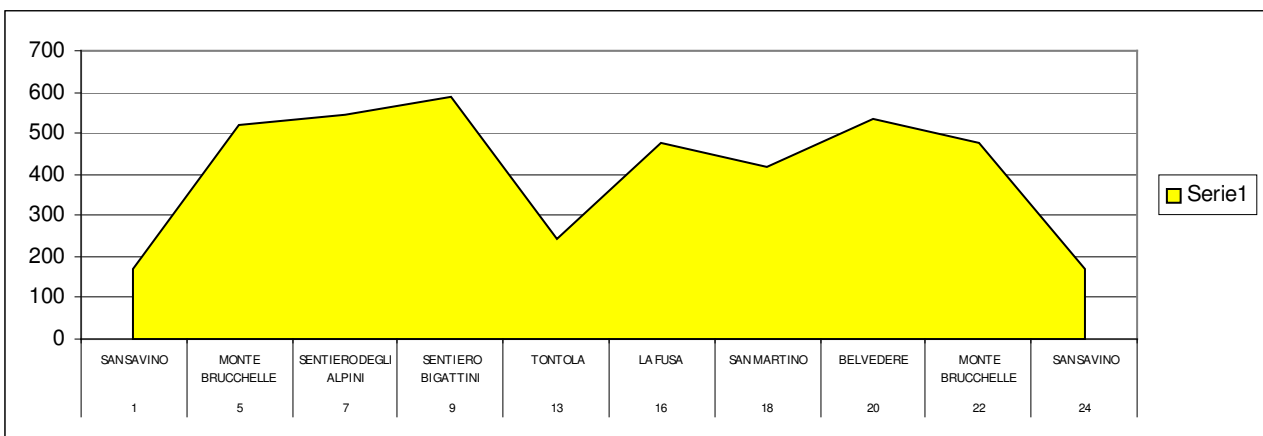
Corniolo – Passo della Braccina – Fiumicello – Pian de Rocchi – Finestrone – Monte della Fratta – Rifugio La Fratta – Cà Mandrioli – Badia di Sasso - Monte Pinaccione – Valpisella – San Martino – Pinetina - Corniolo



7) 7^a prova **San Savino**

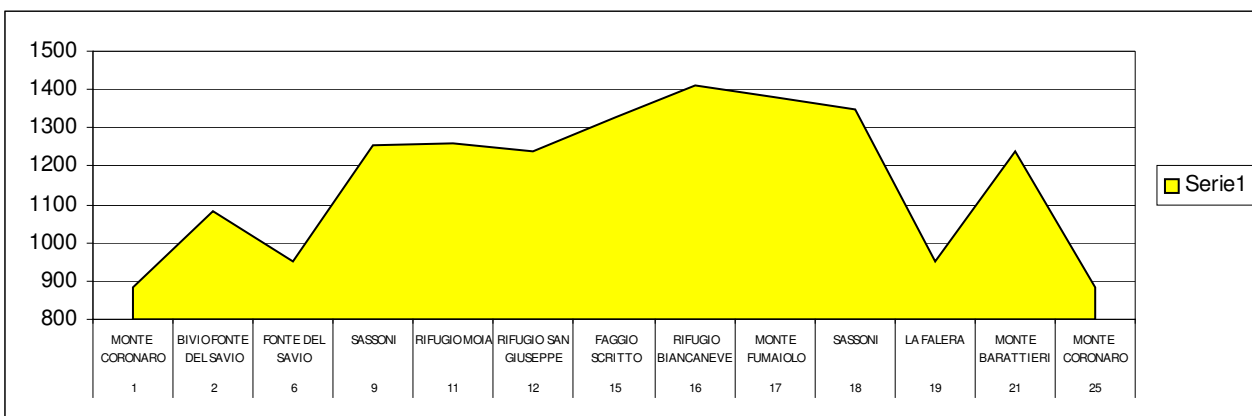
PERCORSO FACILE - TEMPO h 1,35 ©

San Savino – Monte Brucchelle – Sentiero degli Alpini – Sentiero Bigattini – Tontola – La Fusa – San Martino – Belvedere – Monte Brucchelle – San Savino



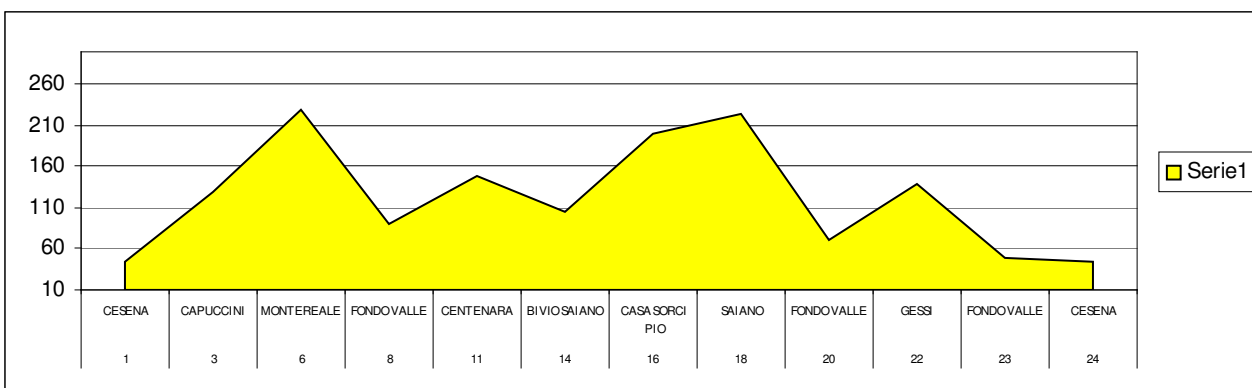
8) 8ª prova **Montecoronaro** **PERCORSO MEDIO** - TEMPO h 1,45 ©

Montecoronaro – Bivio Fonte del Savio - Fonte del Savio – Sassoni – Rifugio Moia – Rifugio San Giuseppe – Faggio Scritto – Monte Fumaiolo – Sassoni – La Falera – Monte Barattieri – Monte Coronaro



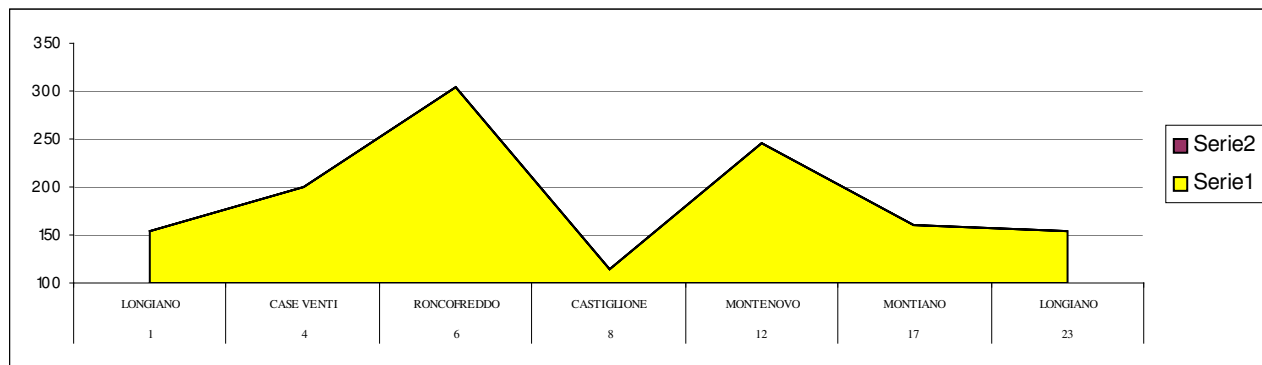
9) 9ª prova **Cesena** **PERCORSO MEDIO** - TEMPO h 1,20 ©

Cesena – Cappuccini – Monreale – Fondo Valle – Centenara – Bivio Saiano – Casa Sorci Pio – Saiano – Fondo Valle – Gessi – Fondo Valle - Cesana



10) Longiano – Case Venti – Roncofreddo – Castiglione – Montenovo – Montiano – Longiano

PERCORSO FACILE - TEMPO h 2,10 ©



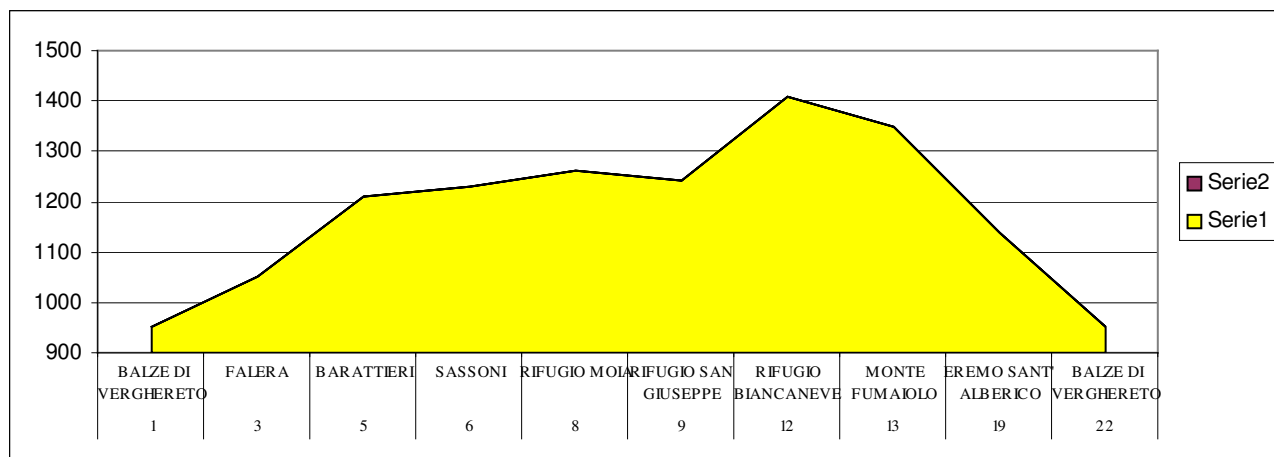
11) Sogliano al Rubicone – Avale – Ginestreto – Ponte Uso – Case Sambi – Cà Vecchia – Sogliano al Rubicone

PERCORSO MEDIO - TEMPO h 1,50 ©



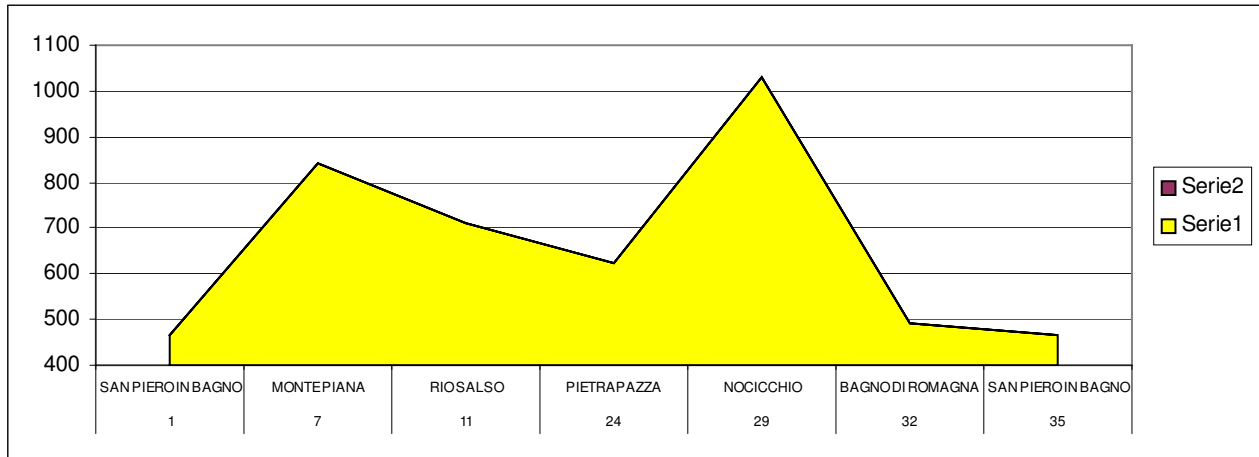
12) Balze di Verghereto – Falera – Barattieri – Sassoni - Rifugio Moia – Rifugio San Giuseppe – Rifugio Biancaneve – Monte Fumaiolo – Eremo Sant’ Alberico – Balze di Verghereto

PERCORSO MEDIO - TEMPO h 2,40 ©



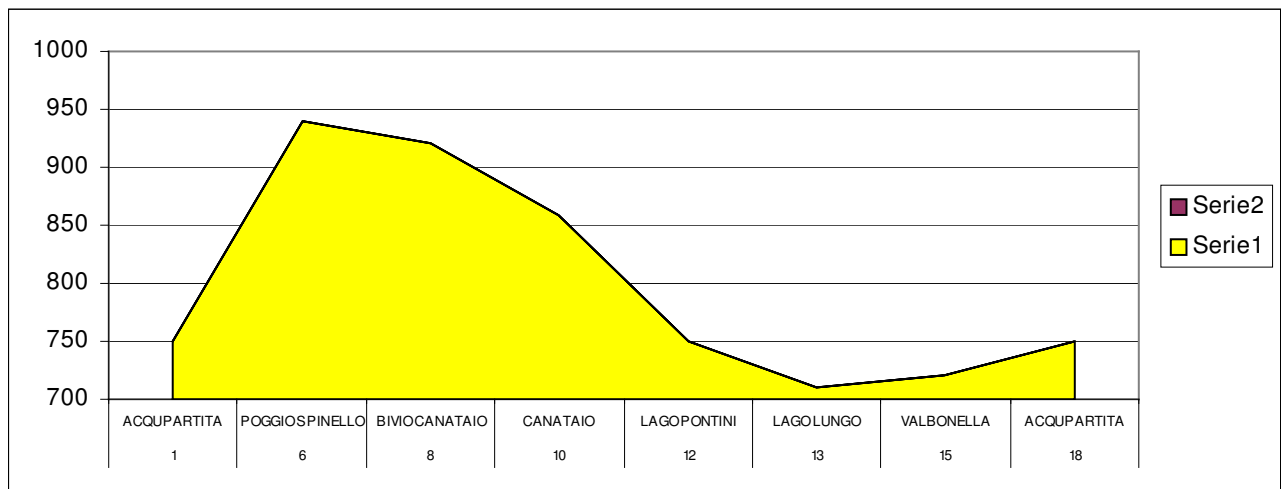
13) San Piero in Bagno – Rio Salso – Pietrapazza – Nocicchio – Bagno di Romagna – San Piero in Bagno

PERCORSO MEDIO - TEMPO h 3,15 ©



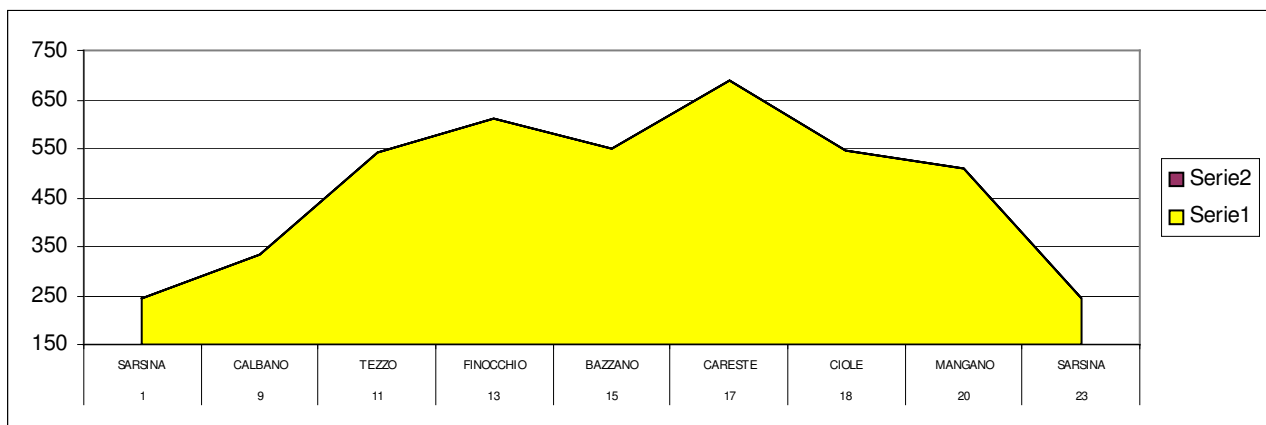
14) Acquapartita – Poggio Spinello – Lago Pontini – Lago Lungo – Valbonella – Acquapartita

PERCORSO FACILE - TEMPO h 2,10 ©



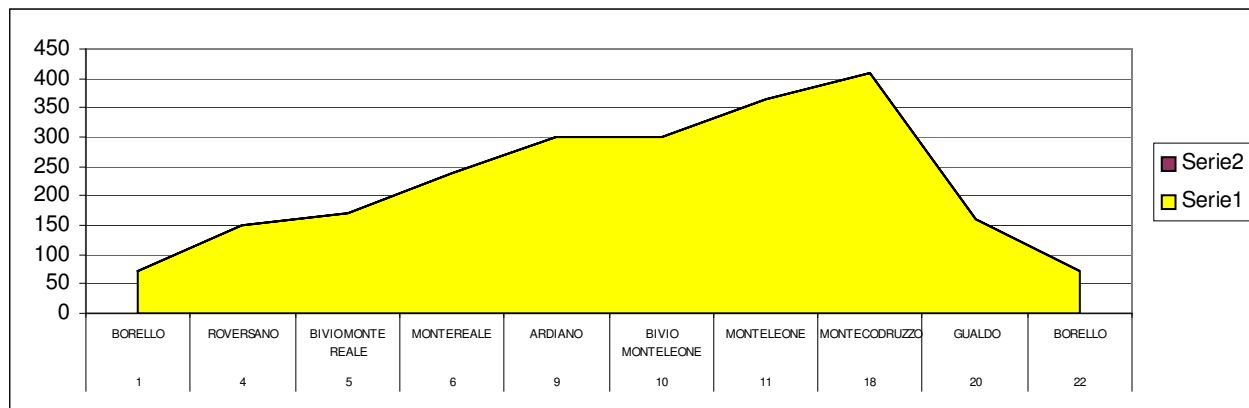
15) Sarsina – Calbano – Tezzo – Finocchio – Bazzano - Careste – Ciole - Mangano – Sarsina

PERCORSO DIFFICILE - TEMPO h 3,10 ©



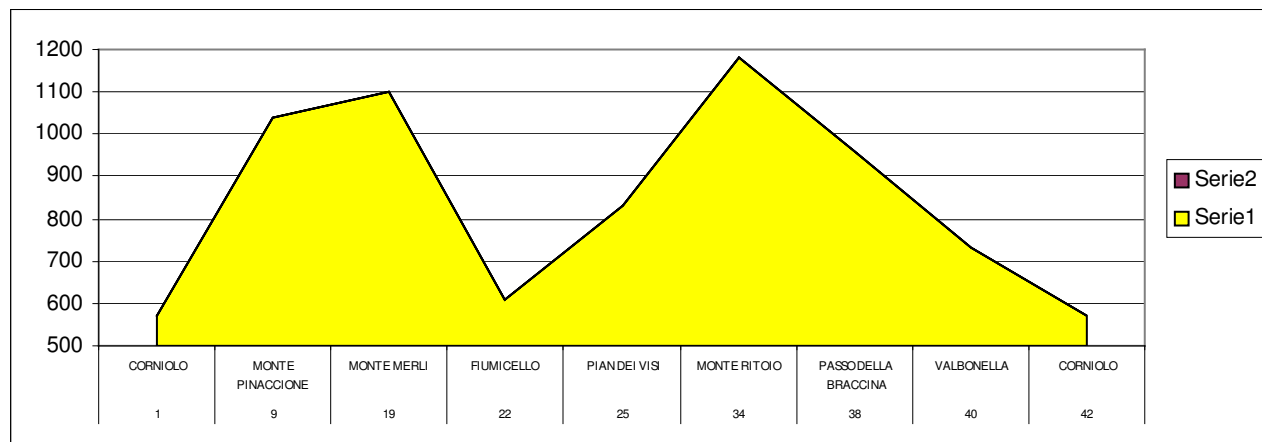
16) Borello –Roversano – Montereale – Ardiano – Monteleone – Monte Cudruzzo – Gualdo – Borello

PERCORSO DIFFICILE - TEMPO h 3,15 ©



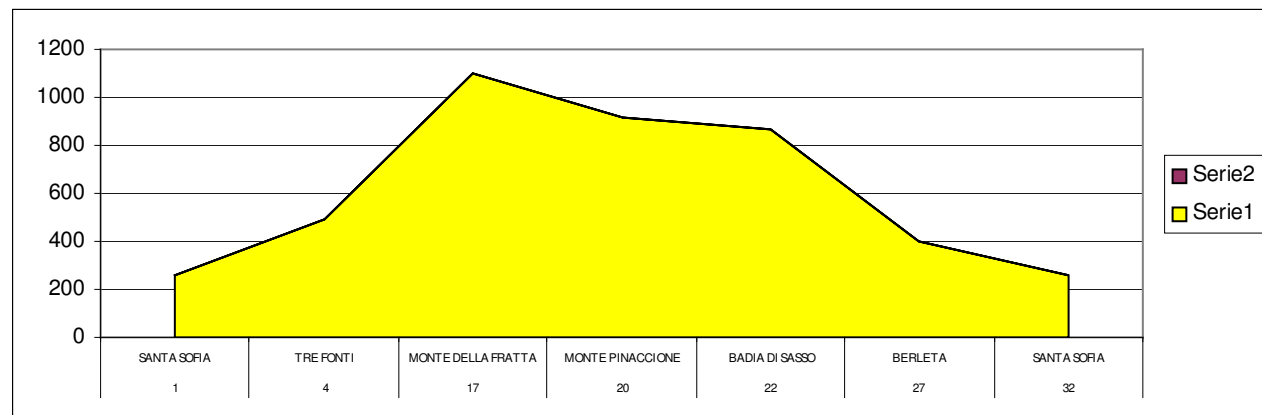
17) Corniolo - Monte Pinaccione – Monte Merli – Fiumicello – Monte Ritoio – Passo della Braccina – Corniolo

PERCORSO MEDIO - TEMPO h 3,10 ©



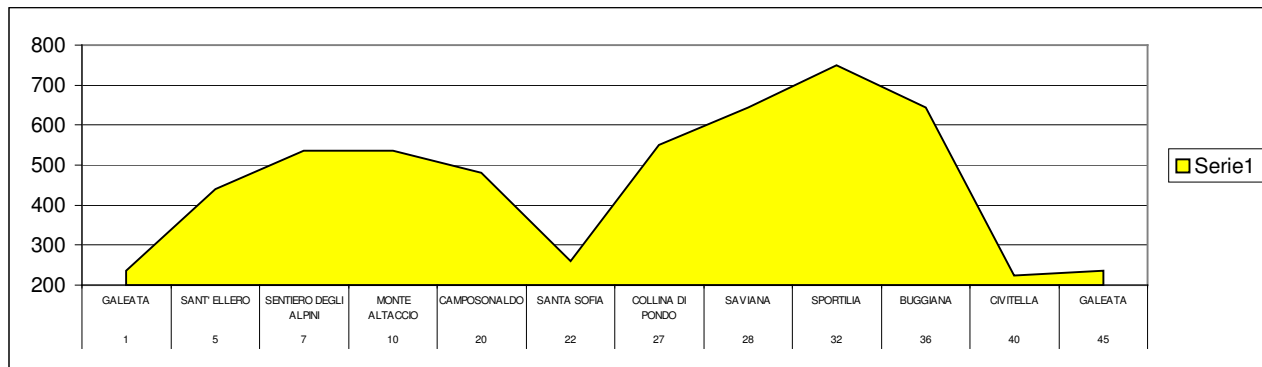
18) Santa Sofia – Tre Fonti – Monte della Fratta – Monte Pinaccione – Badia di Sasso - Berleta – Santa Sofia

PERCORSO MEDIO - TEMPO h 3,10 ©



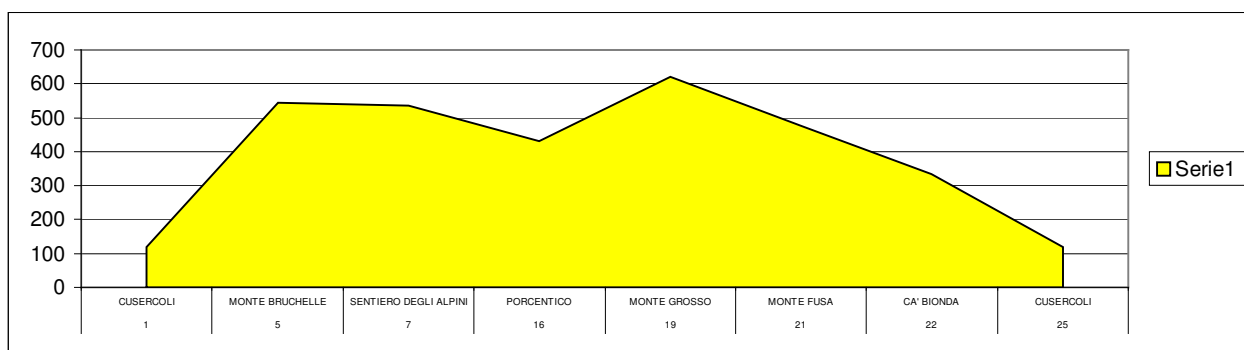
19) Galeata – Sant’Ellero – Sentiero degli Alpini – Camposonardo – Santa Sofia – Collina di Pondo – Sportilia – Galeata

PERCORSO DIFFICILE - TEMPO h 3,45 ©



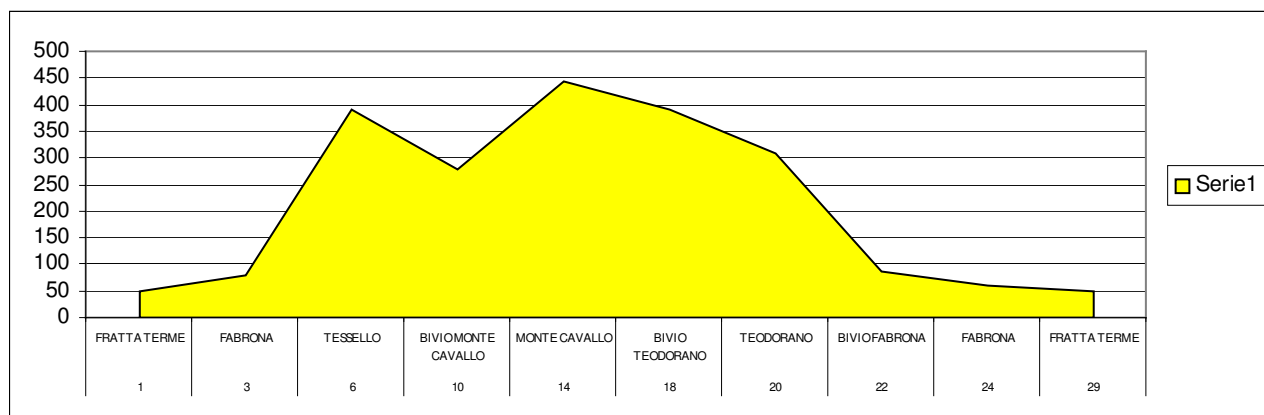
20) Cusercoli – Monte Brucchelle – Sentiero degli Alpini – Porcentico – Monte Grosso – Monte Fusa – Cà Bionda – Cusercoli

PERCORSO MEDIO - TEMPO h 2,45 ©



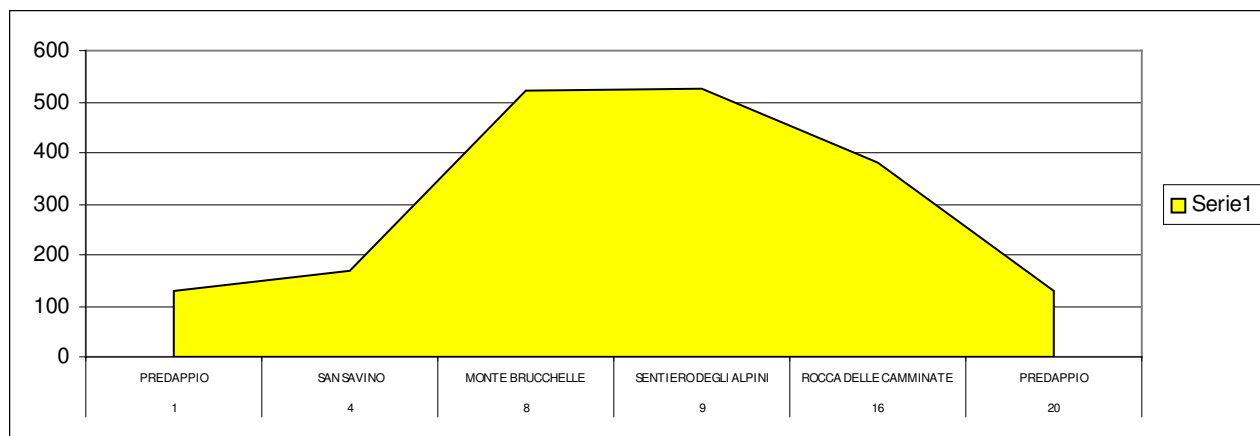
21) Fratta Terme – Fabrona – Tessello – Bivio Monte Cavallo – Monte Cavallo – Bivio Deodorano – Bivio Fabrona - Fabrona – Fratta Terme

PERCORSO MEDIO - TEMPO h 2,50 ©



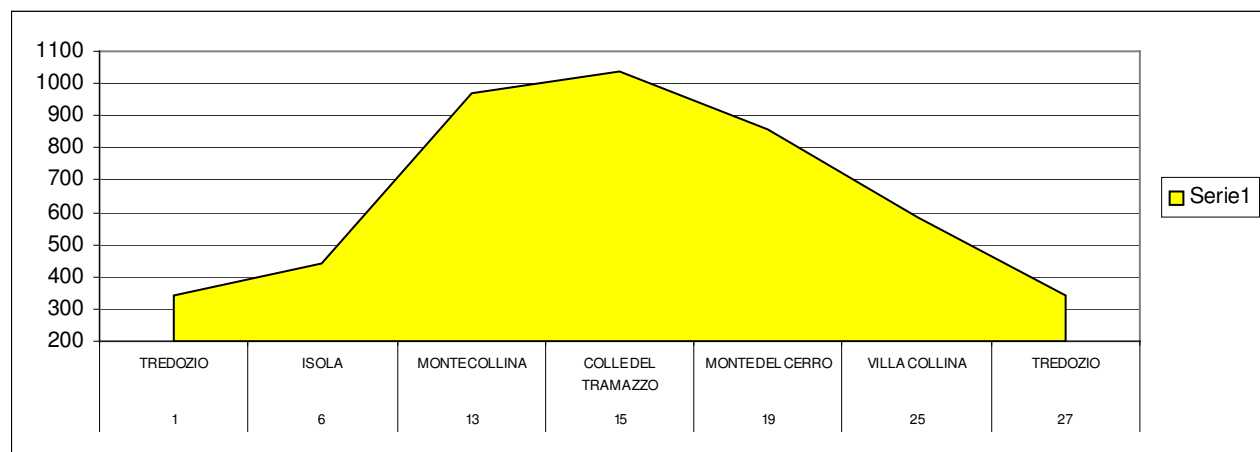
22) Predappio – San Savino – Monte Brucchelle – Sentiero degli Alpini – Rocca delle Camminate – Predappio

PERCORSO MEDIO - TEMPO h 3,15 ©



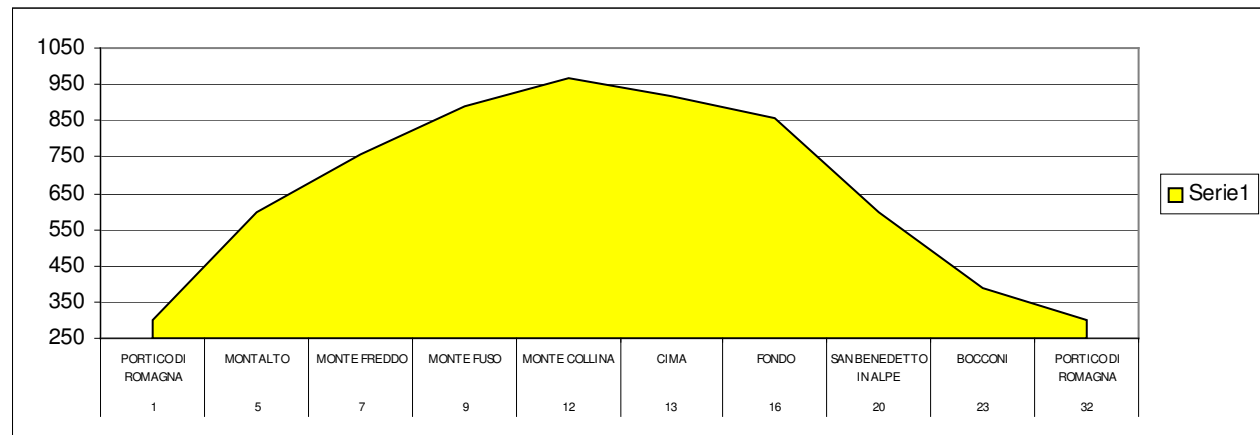
23) Trezzio – Monte Collina – Colle del Tramazzo – Monte del Cerro – Villa Collina – Trezzio

PERCORSO FACILE - TEMPO h 2,15 ©



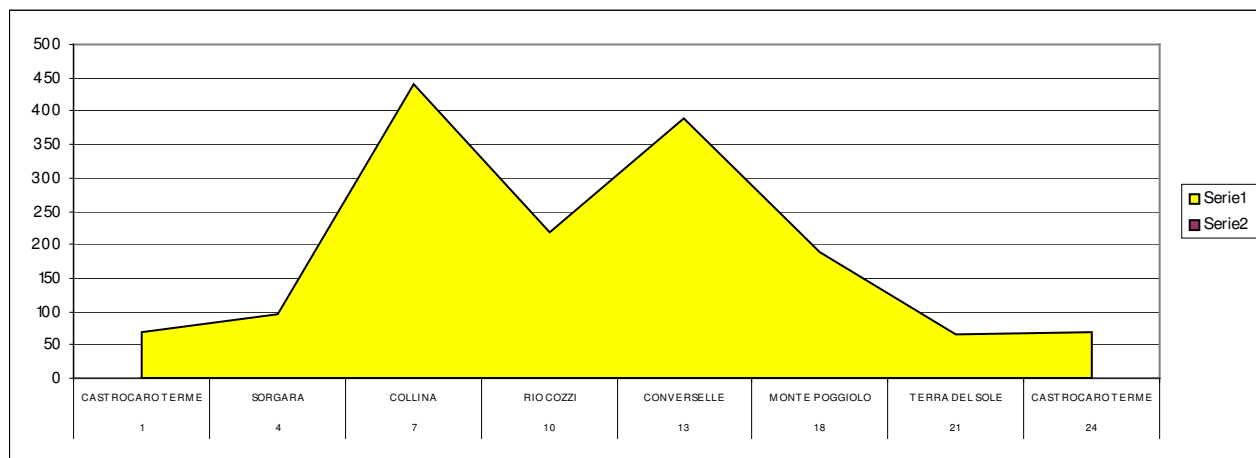
24) Portico di Romagna – Montalto – Monte Freddo – Monte Fusso – Fonte del Bepi – San Benedetto in Alpe – Portico di Romagna

PERCORSO DIFFICILE - TEMPO h 4,20 ©



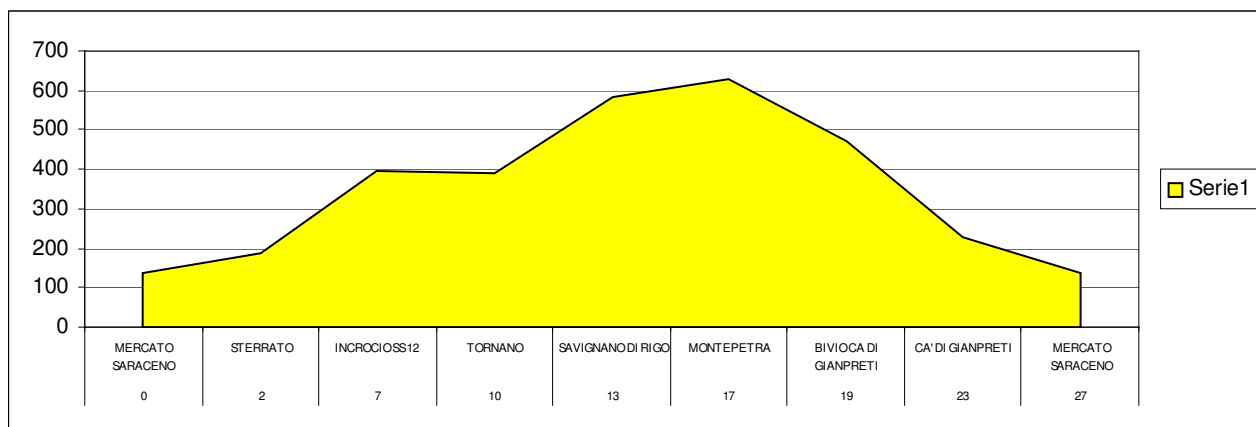
25) Castrocaro Terme – Sorgara – Monte Paolo – Samoggia - Converselle – Monte Poggiolo – Terra del Sole – Castrocaro Terme

PERCORSO MEDIO - TEMPO h 2,45 ©



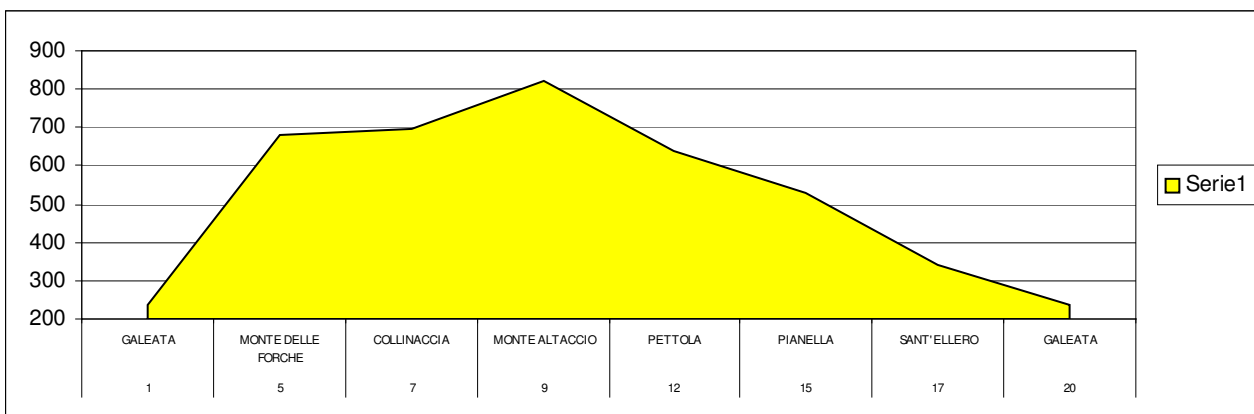
26) Mercato Saraceno– Strada sterrata – Incrocio SP 12 – Tornano – Savignano sul Rigo - Montepetra – Cà di Gianpreti – Mercato Saraceno

PERCORSO MEDIO - TEMPO h 2,35 ©



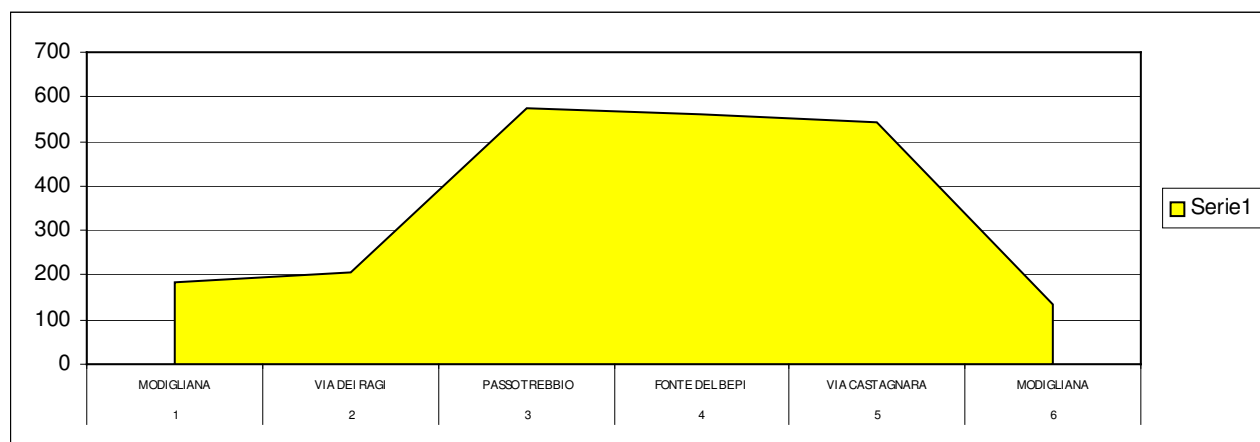
27) Galeata– Monte delle Forche – Collinaccia – Monte Altaccio – Pettola – Pianella – Sant’Ellero – Galeata

PERCORSO MEDIO - TEMPO h 2,50 ©



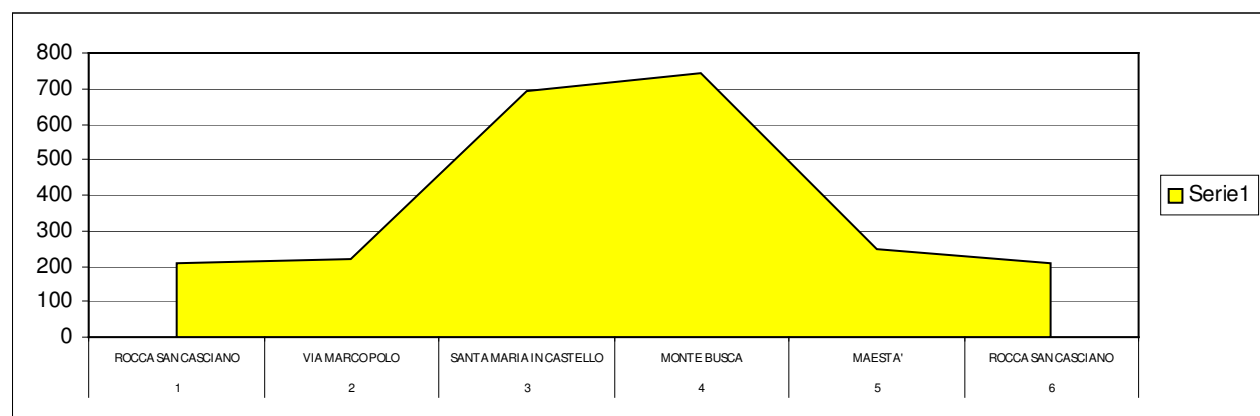
28) Modigliana– Via Dei Raggi – Passo Trebbio – Fonte del Bepi – Via Castagnara – Modigliana

PERCORSO FACILE - TEMPO h 2,50 ©



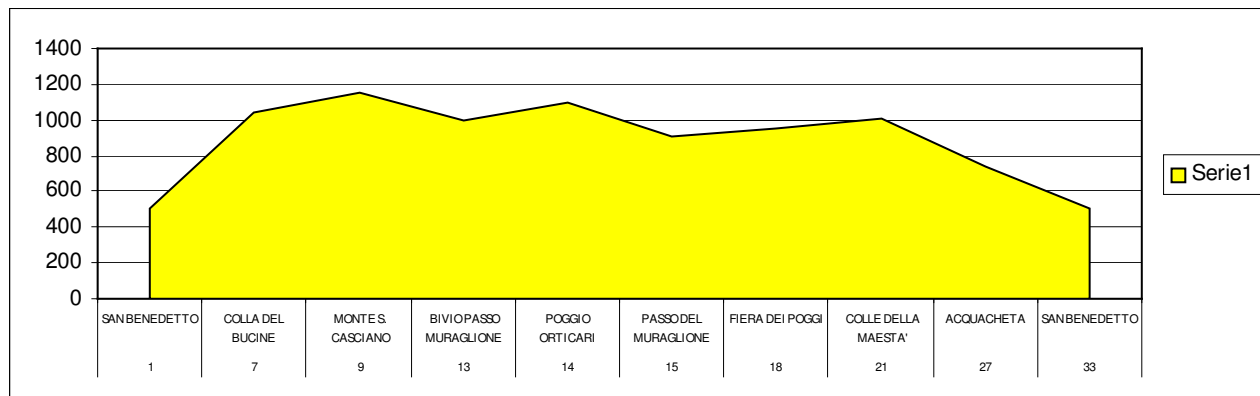
29) Rocca San Casciano– Via Marco Polo – Santa Maria in Castello – Monte Busca – Maestà – Rocca San Casciano

PERCORSO FACILE - TEMPO h 2,50 ©



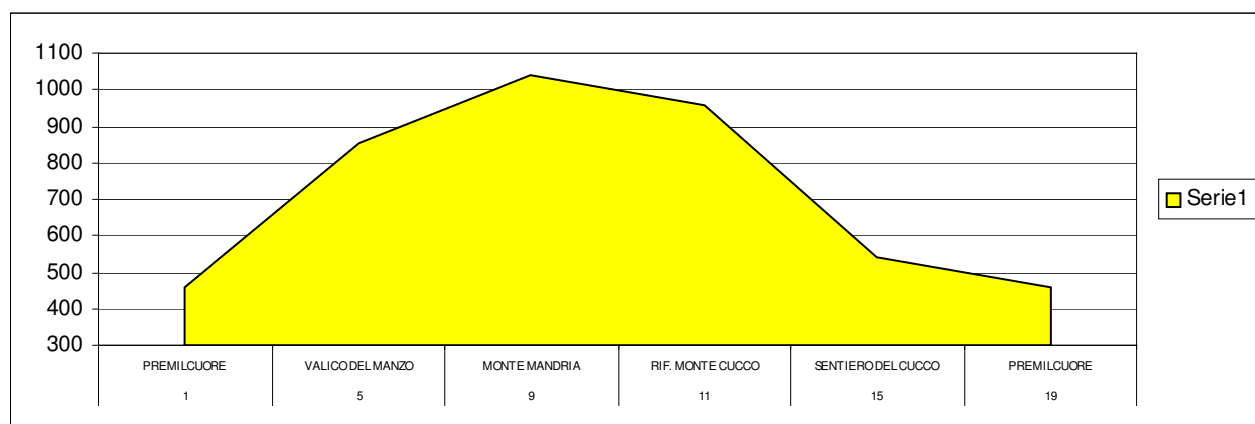
30) San Benedetto in Alpe – Colla del Bucine – Monte San Casciano – Bivio Passo del Muraglione – Fiera dei Poggi – Colle della Maestà - Acquacheta – San Benedetto in Alpe.

PERCORSO DIFFICILE - TEMPO h 3,50 ©



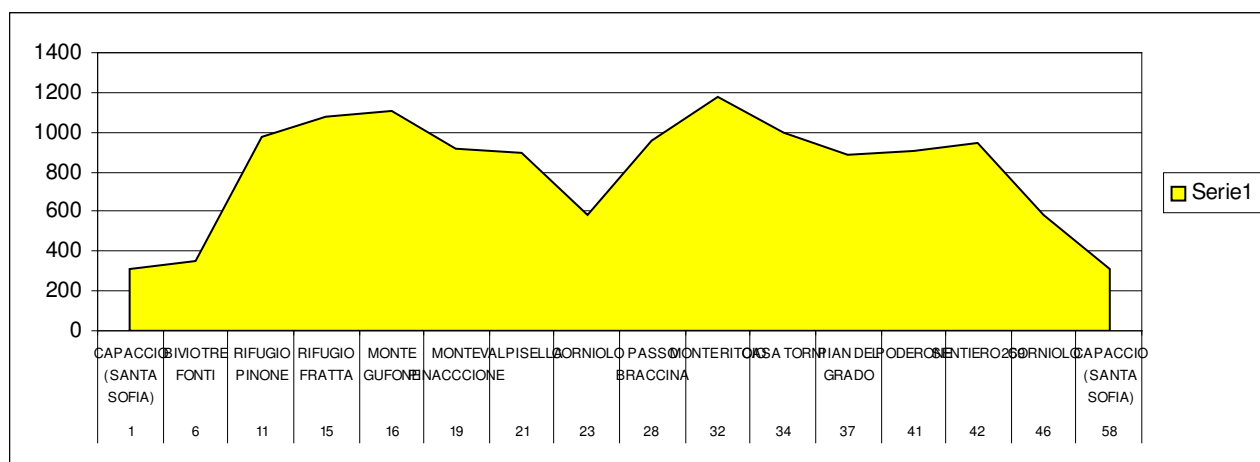
31) Premilcuore– Valico del Manzo – Monte Mandria – Rif. Monte Cucco – Casa Forestale – Sentiero del Cucco – Premilcuore

PERCORSO FACILE - TEMPO h 2,50 ©



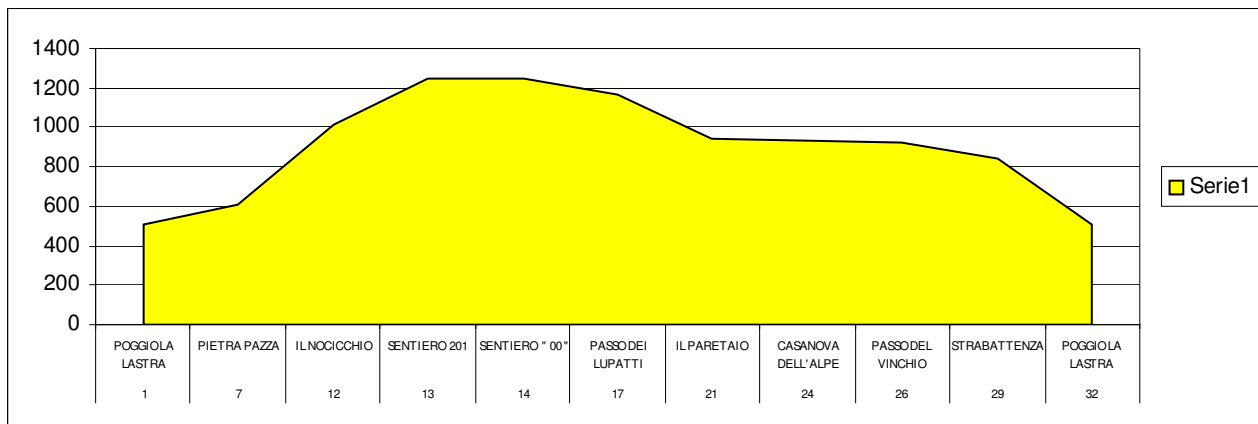
32) Capaccio (Santa Sofia)– Bivio Tre Fonti – Rifugio Pinone - Rifugio Fratta – Monte Gufone – Monte Pinaccione – Valpisella - Corniolo – Passo della Braccina – Monte Ritoio – Casa Tornì - Pian Del Grado – Poderone – Sentiero 259 – Corniolo – Capaccio (Santa Sofia)

PERCORSO DIFFICILE - TEMPO h 4,20 ©



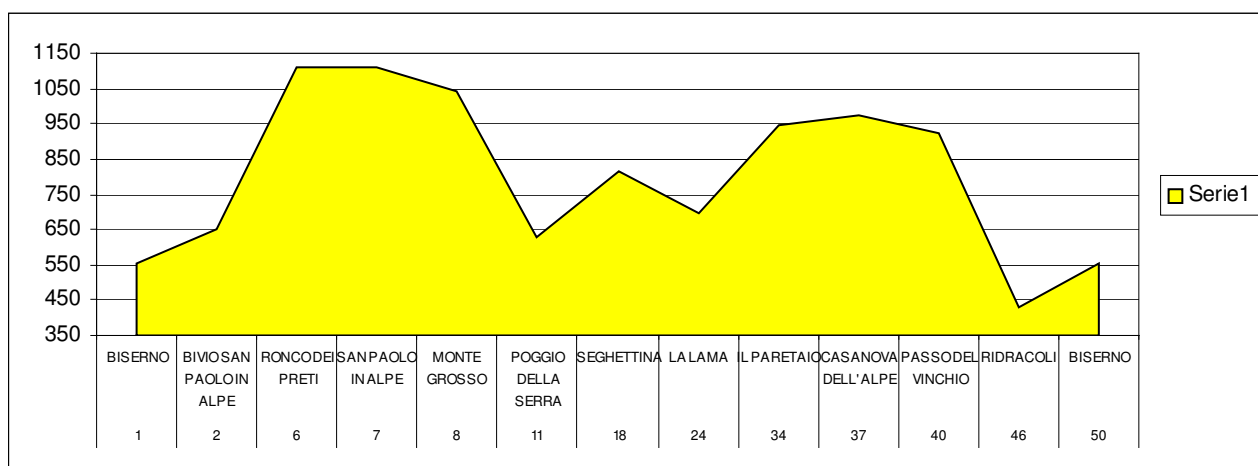
33) Poggio la Lastra– Pietra Pazza – Il Nocichio – Sentiero 201 – Sentiero 00 - Passo dei Lupatti – Il Paretaio – Casanova dell’Alpe – Passo del Vinchio – Strabattenza - Poggio la Lastra.

PERCORSO MEDIO - TEMPO h 3,20 ©



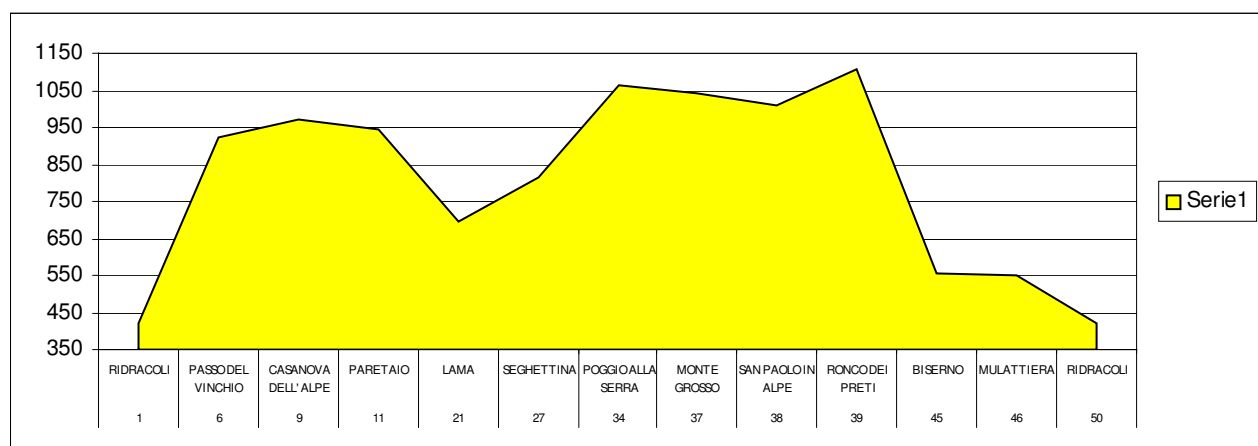
34) Biserno– San Paolo – Seghettina – Lama – Paretajo – Casanova dell’Alpe – Passo del Vinchio -
Ridracoli – Biserno

PERCORSO DIFFICILE - TEMPO h 4,20 ©



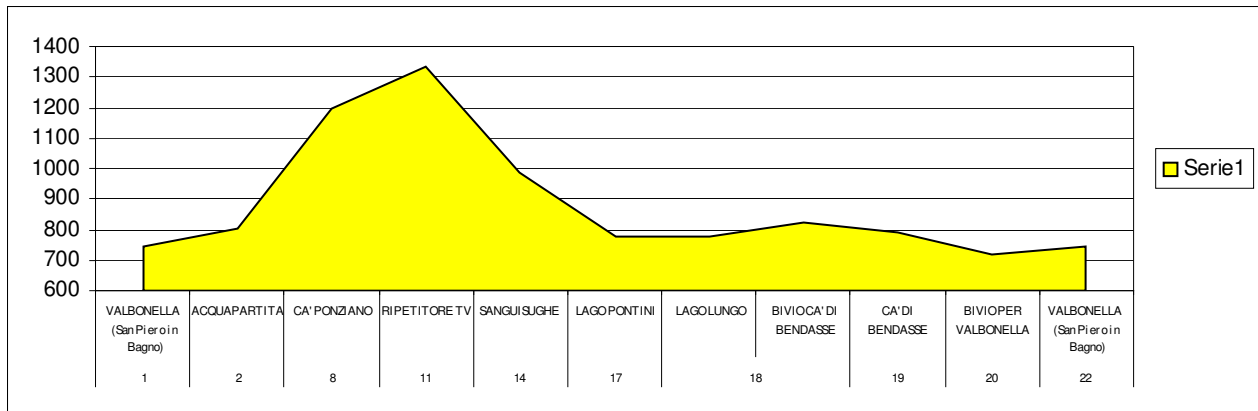
35) Ridracoli– Passo del Vinchio – Casanova dell’Alpe – Paretajo – Lama – Seghettina – San Paolo
– Biserno – Ridracoli.

PERCORSO DIFFICILE - TEMPO h 4,20 ©



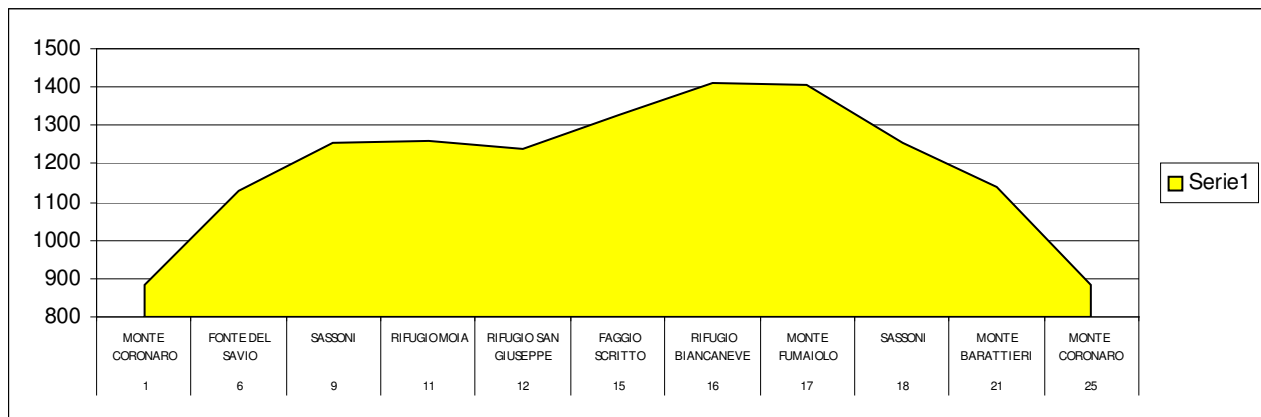
36) Valbonella(San Piero in Bagno) – Acquapartita – Cà Ponziano – Ripetitore TV - Sanguisughe –
Lago Pontini - Lago Lungo – Cà di Bendasse - Valbonella.

PERCORSO FMEDIO - TEMPO h 2,50 ©



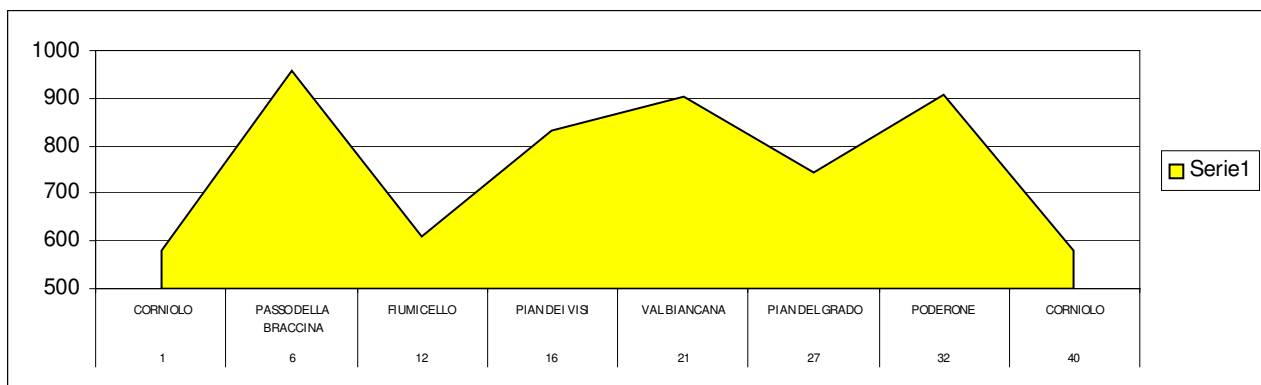
37) Montecoronaro– Fonte del Savio - Rifugio Moia – Monte Fumaiolo – Sassoni – Monte Barattieri – Montecoronaro.

PERCORSO MEDIO - TEMPO h 3,20 ©



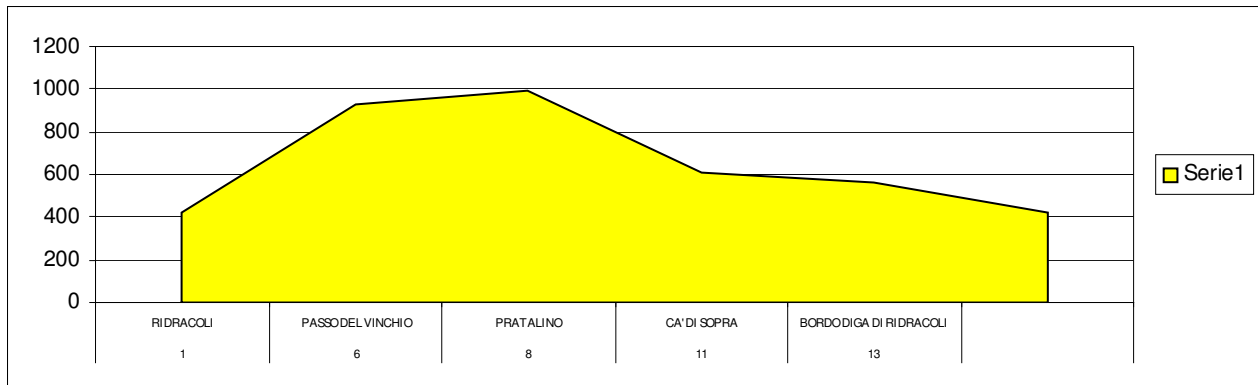
38) Corniolo– Passo della Braccina – Fiumicello – Pian dei Visi – Val Biancana – Poderone – Corniolo

PERCORSO MEDIO - TEMPO h 3,30 ©



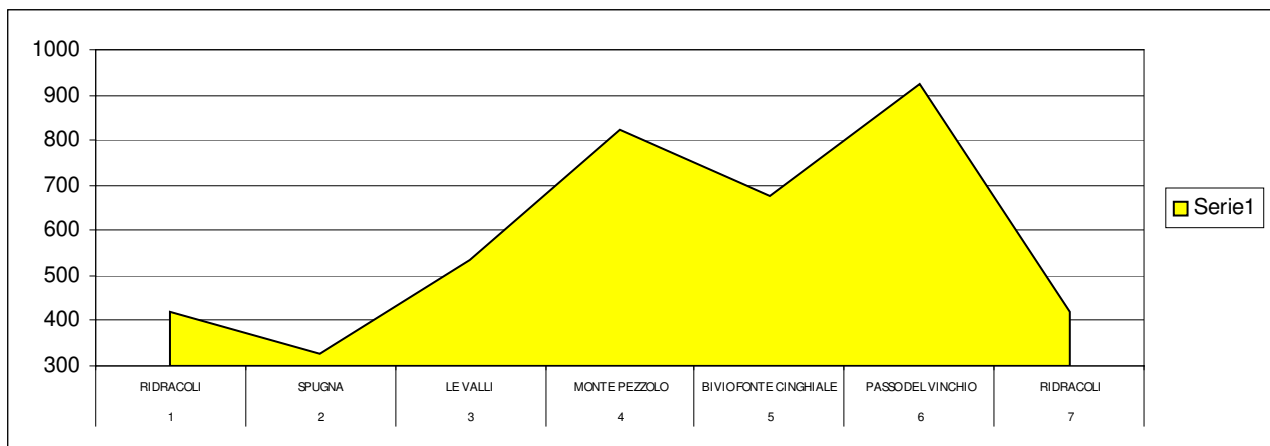
39) Ridracoli– Passo del Vinchio – Pratalino – Cà di Sopra - Bordo Diga di Ridracoli – Ridracoli

PERCORSO MEDIO - TEMPO h 2,50 ©



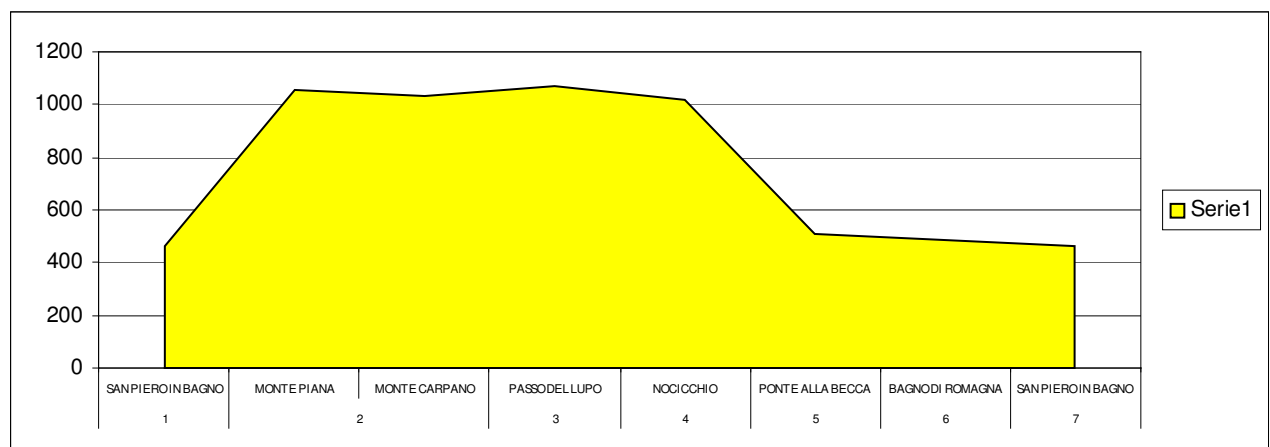
40) Ridracoli– Spugna – Le Valli – Monte Pezzolo - Bivio Fonte del Cinghiale – Passo del Vinchio – Ridracoli.

PERCORSO DIFFICILE - TEMPO h 3,20 ©



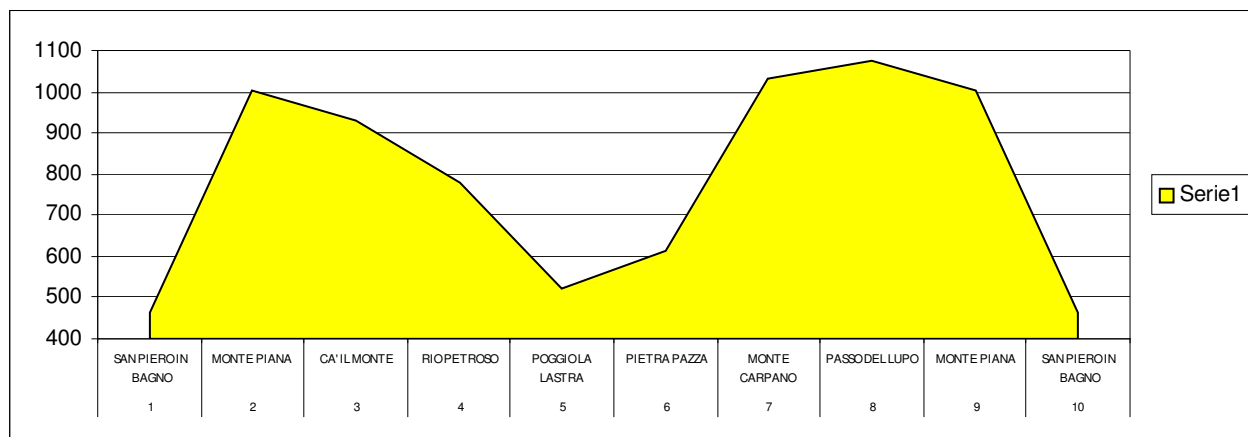
41) San Piero in Bagno– Monte Piana – Monte Carpano - Passo del Lupo – Nocicchio – Ponte alla Becca – Bagno di Romagna – San Piero in bagno

PERCORSO MEDIO - TEMPO h 3,10 ©



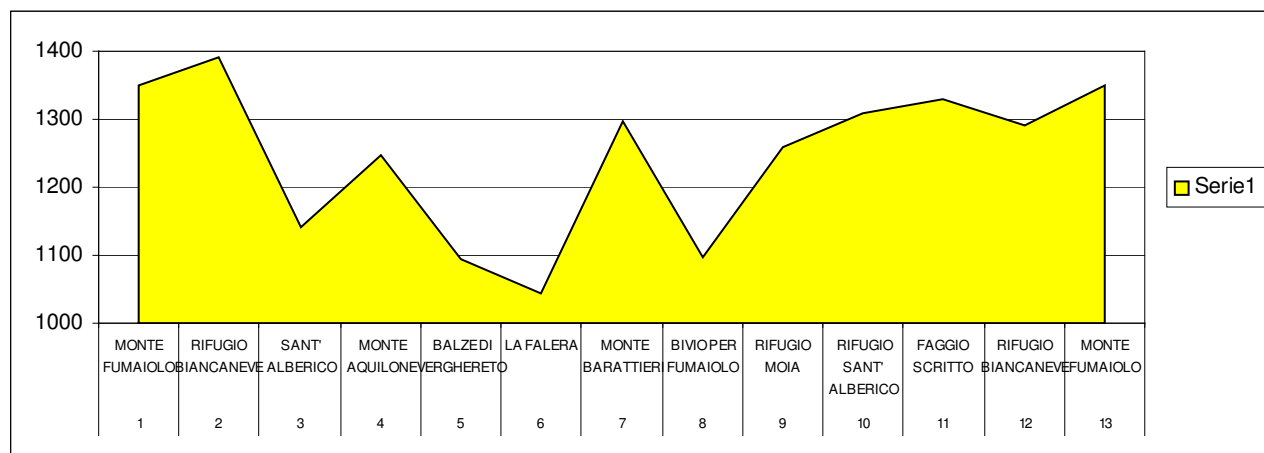
42) San Piero in Bagno– Monte Piana – Cà il Monte – Rio Petroso – Poggio la Lastra – Pietra pazza – Monte Carpano – Passo del Lupo – Monte Piana – San Piero in Bagno

PERCORSO MOLTO DIFFICILE - TEMPO h 4,20 ©



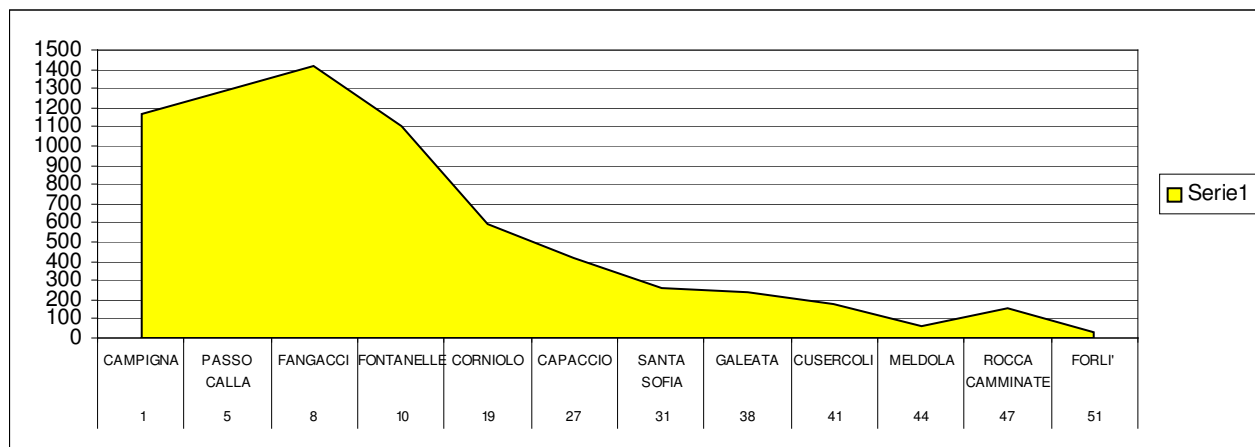
43) Monte Fumaiolo– Rifugio Biancaneve – Sant’Alberico – Monte Aquilone – Balze di Verghereto – La Falera – Monte Barattieri – Bivio per Fumaiolo - Rifugio Moia – Rifugio Sant’Alberico – Faggio Scritto – Rifugio Biancaneve – Monte Fumaiolo

PERCORSO MOLTO DIFFICILE - TEMPO h 3,50 ©



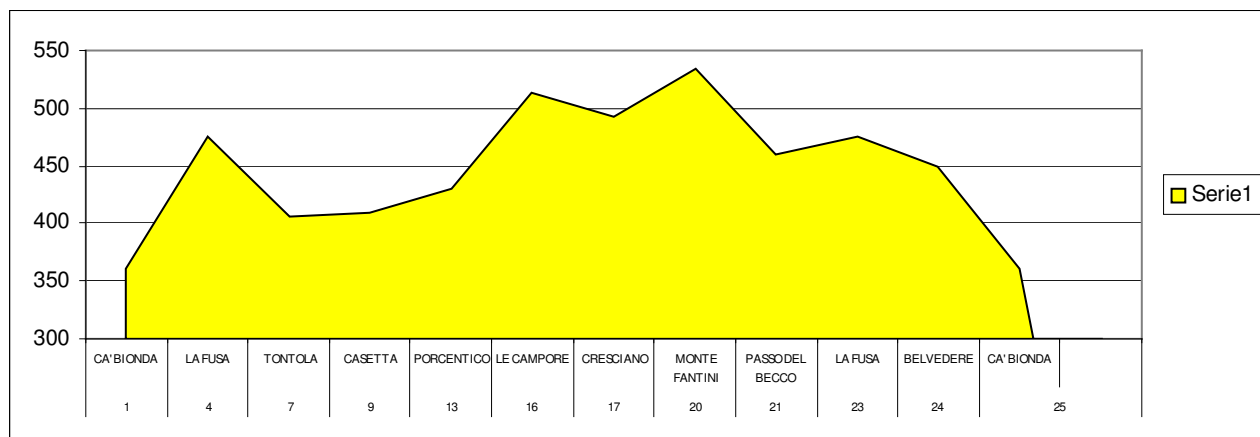
44) Sentiero Degli Alpini- Passo della Calla – Fangacci – Fontanelle – Corniolo – Santa Sofia – Galeata – Cusercoli – Meldola – Rocca delle Camminate – Forlì.

PERCORSO MOLTO DIFFICILE TEMPO h 9,30 ©



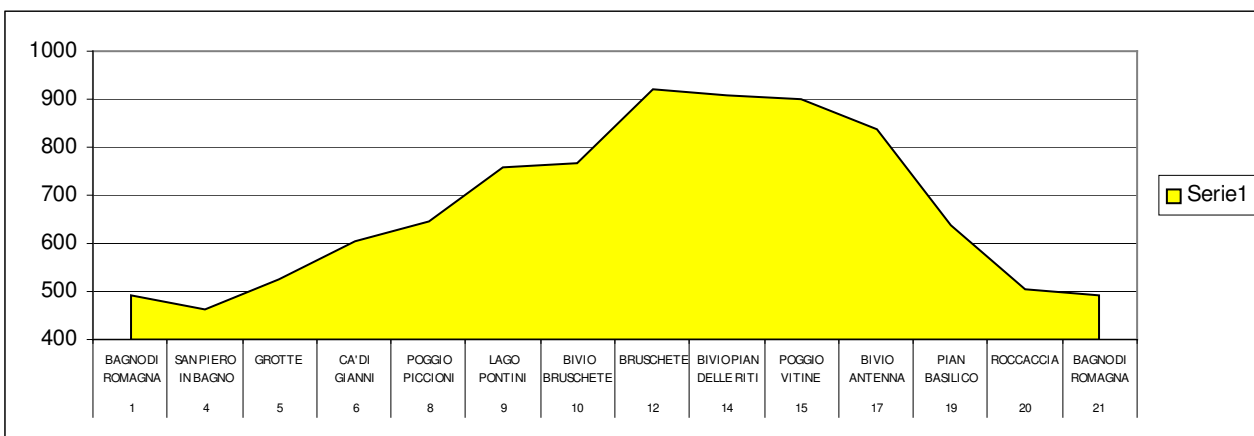
45) Cà Bionda – La Fusa – Tontola – Casetta – Porcentico – Le Campore – Cresciano – Monte Fantini – Passo del Becco – La Fusa – Belvedere – Cà Bionda

PERCORSO MEDIO - TEMPO h 2,45 ©



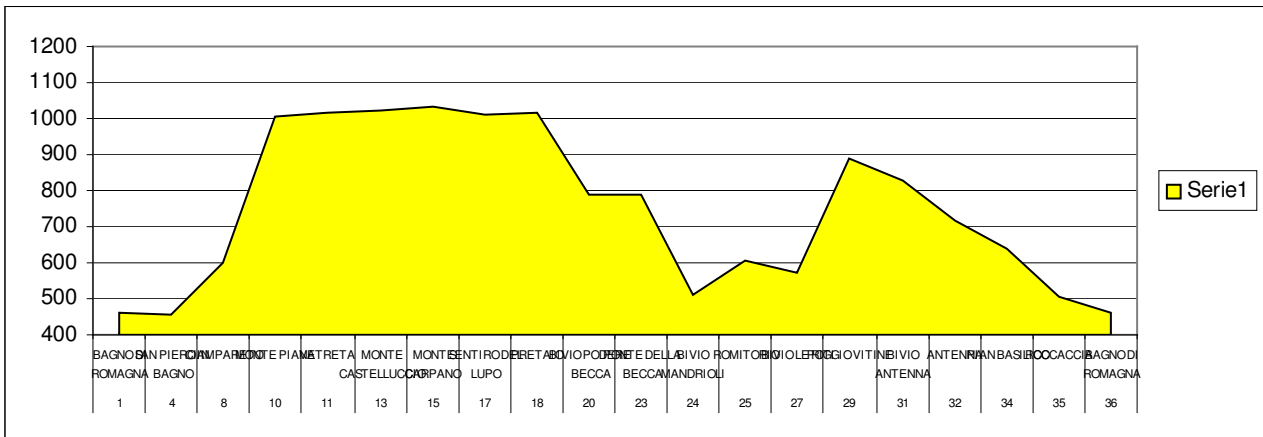
46) Bagno di Romagna – San Piero in Bagno – Grotte – Cà di Gianni – Poggio Piccioni – Lago Pontini – Bruschette – Le Riti – Poggio Vitine – Antenna – Roccaccia – Bagno di Romagna.

PERCORSO DIFFICILE - TEMPO h 3,20 ©



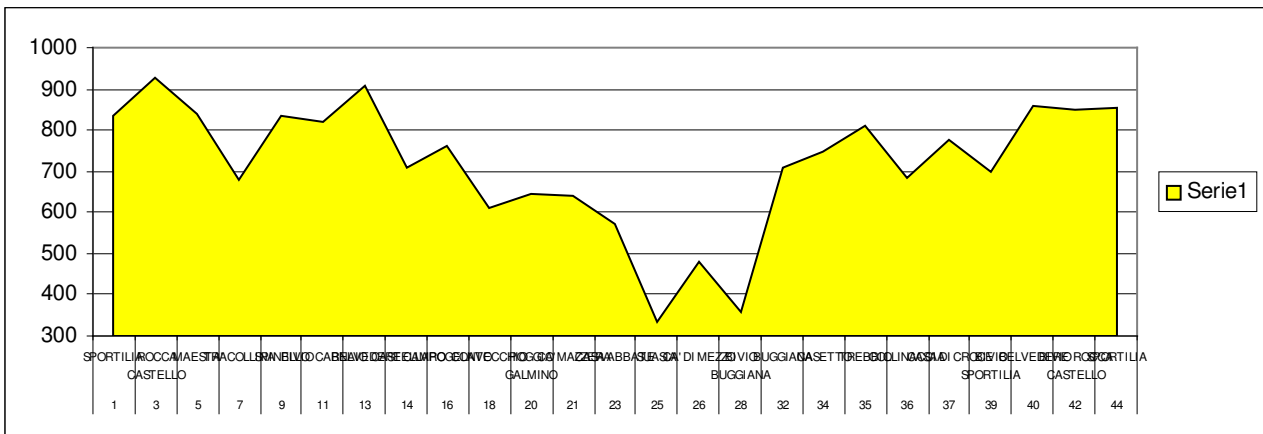
47) Bagno di Romagna - San Piero in Bagno – Ciampareto – Le Motte – Monte Piana – Vetrata – Monte Castelluccio – Monte Carpano – Sentiero del Lupo - Paretaio – Bivio Podere Becca – Ponte della Becca - Bivio Mandrioli – Romitorio – Bivio Le Riti – Le Riti – Poggio Le Vitine – Bivio per l’Antenna – Antenna – Pian Basilico – La Roccaccia – Bagno di Romagna.

PERCORSO MOLTO DIFFICILE - TEMPO h 4,30 ©



48) Sportilia STRABIKE – Rocca Castello - Maestà – Tracollina – Spinello – Bivio Passo del Carnaio – Belvedere – Castellano – Campogelato – Con vecchio – Poggio Calmino – Cà Mazzera – Casa Abbate – Suasiva – Cà di Mezzo – Bivo per Buggiana – Buggiana – Casetto – Trebbio – Collinaccia – Casa di Croce – Bivio Sportilia – Belvedere – Bivio Rocca Castello – Sportilia.

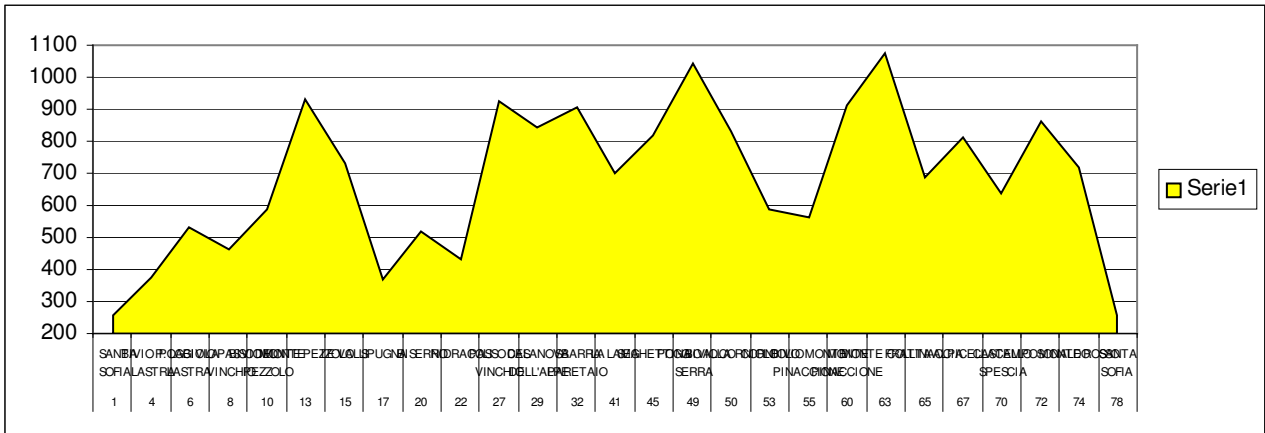
PERCORSO MOLTO DIFFICILE - TEMPO h 4,30 ©



49) **NOVE COLLI IN VAL BIDENTE** - Santa sofia – Bivio Poggio la Lastra – Poggio la Lastra – Bivio Passo del Vinchio – Bivio Monte Pezzolo – Monte Pezzolo – Spugna – Biserno – Ridracoli – Passo del Vinchio – Casanova dell’Alpe – Sbarra Paretaio – Foresta della Lama – San Paolo in Alpe – Corniolo – San Martino – Sant’Alberto – Monte Pinaccione – Monte della

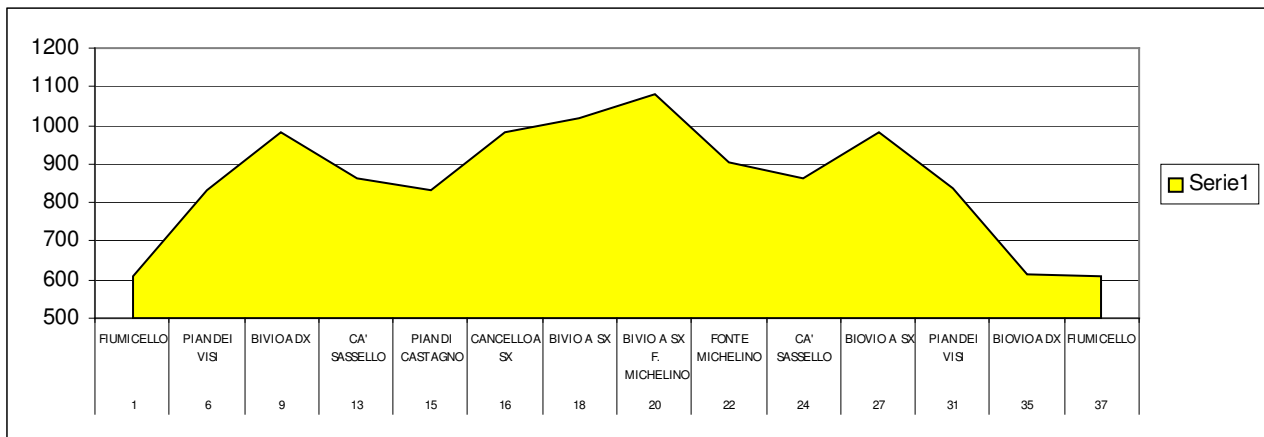
Fratra – Collinaccia – Alpicella – Castello di Spescia – Camposonardo – Monte Rosso – Santa Sofia.

PERCORSO MOLTO DIFFICILE - TEMPO h 6,30 ©



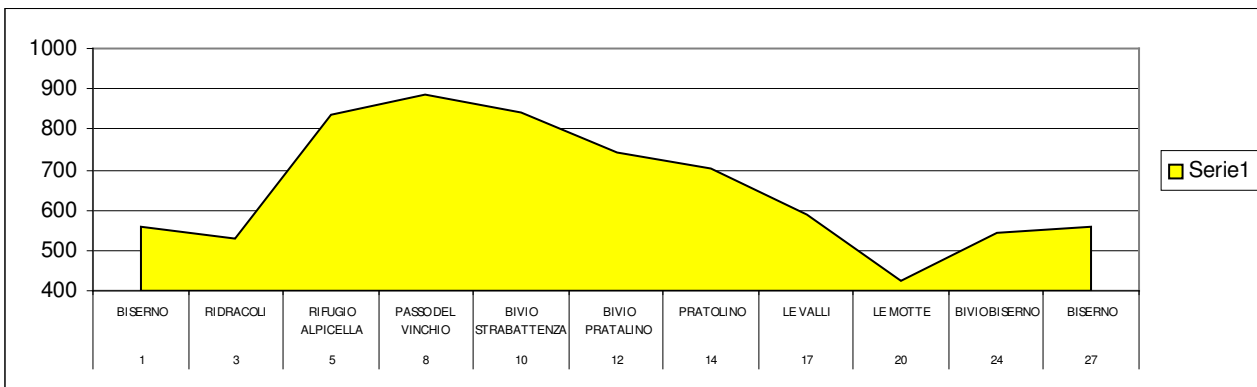
50) Fiumicello – Pian dei Visi – Bivio Destra – Cà Sassello – Pian di Castagno – Canello SX – Bivio SX – Bivo Fonte Michelino – Fonte Michelino – Cà Sassello – Bivio SX – Pian dei Visi – Bivio DX – Fiumicello.

PERCORSO MEDIO - TEMPO h 3,30 ©



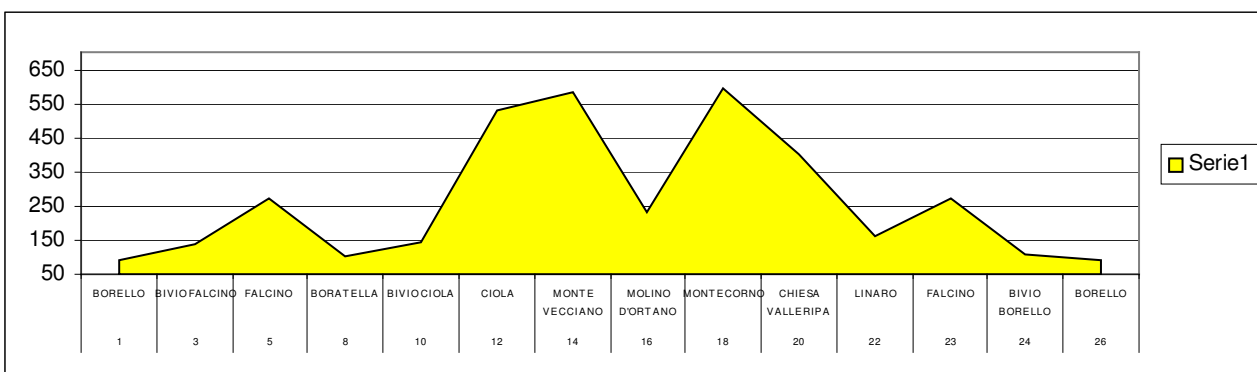
51) Biserno - Ridracoli – Passo del Vinchio – Bivio Strabattenza – Bivio Pratolino – Pratolino – Montepuzzolo – Le Valli – Le Motte – Bivio per Biserno – Biserno.

PERCORSO MEDIO - TEMPO h 3,50 ©



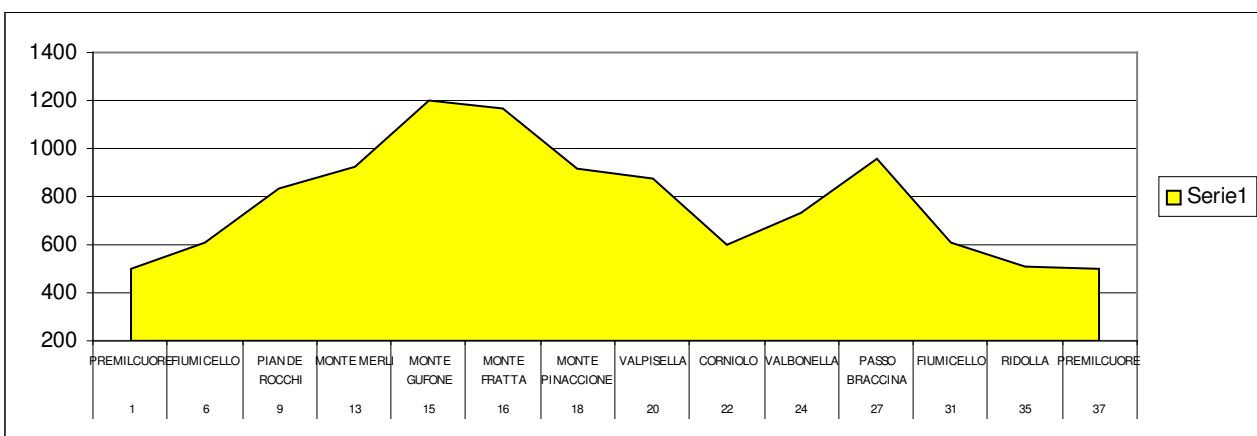
52) Borello – Bivio Falcino – Coratella – Bivio Ciola – Ciola – Monte Vecciano– Molino D’Ortano – Montecorno– Chisa Valleripa– Dinaro – Falcino – Bivio Borello- Borello

PERCORSO MEDIO - TEMPO h 2,40 ©



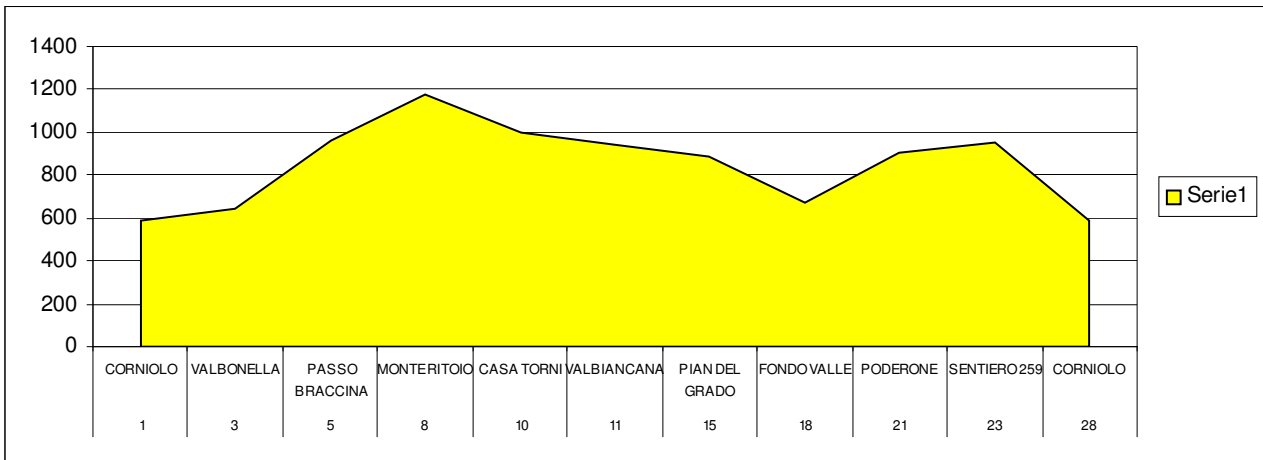
53) Premilcuore – Fiumicello – Pian de Rocchi – Monte Merli – Monte Gufone – Monte Fratta – Monte Pinaccione – Valpisella – Corniolo – Giardinio Valbonella – Passo della Braccina – Fiumicello – Ridolla – Premilcuore.

PERCORSO DIFFICILE - TEMPO h 3,50 ©



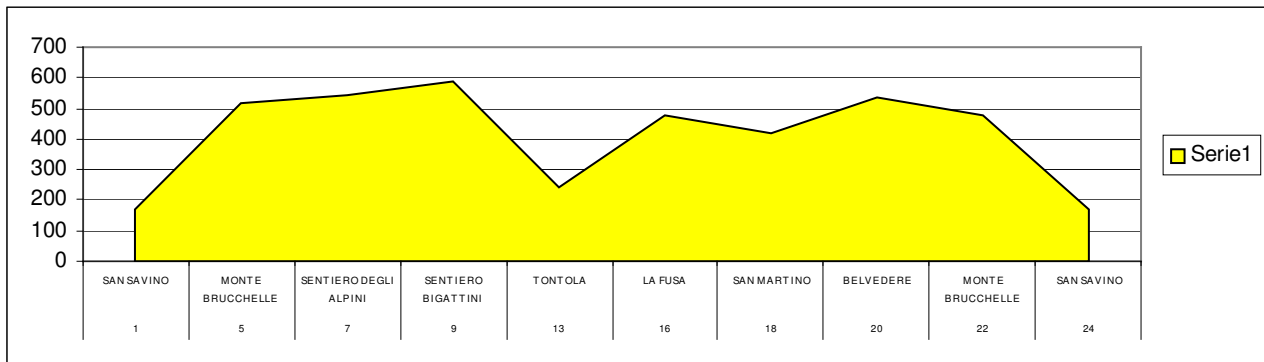
54) Corniolo – Valbonella – Passo della Braccina – Monte Ritoio – Casa Torni – Valbiancana – Pian del Grado – Fondo Valle – Poderone – Sentiero 259 – Corniolo .

PERCORSO MEDIO - TEMPO h 3,30 ©



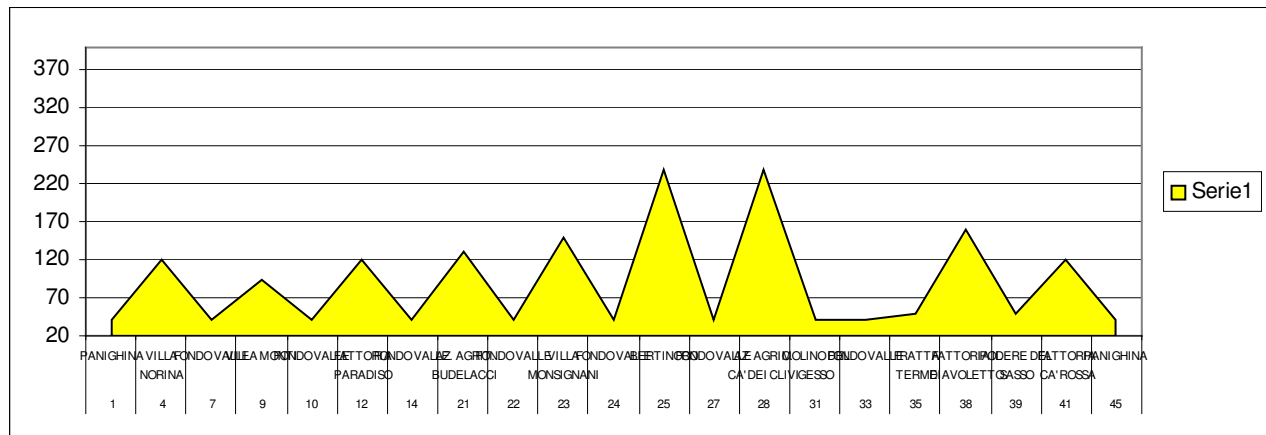
55) San Savino – Monte Brucchelle – Sentiero degli Alpini – Sentiero dei Bigattini – Tontola – La Fusa – San martino – Belvedere – Monte Brucchelle – San savino.

PERCORSO MEDIO - TEMPO h 2,50 ©



56) Panighina – Villa Norina – Villa Monti – Fattoria Paradiso – Az Agric. Budelacci – Villa Monsignani – Bertinoro – Cà dei Clivi – Molino del Gesso – Fratta Terme - Az. Agric. Il Diavoletto – Podere del sasso - Fattoria Cà Rossa – Panighina.

PERCORSO DIFFICILE - TEMPO h 4,10 ©

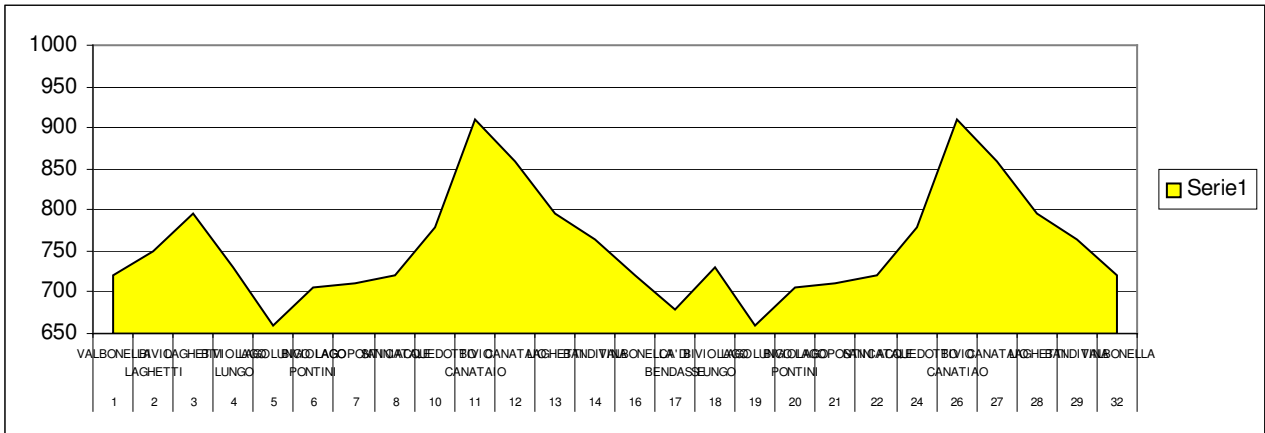


57) VALBONELLA (percorso Campionato Regionale)

VALBONELLA - Bivio Laghetti – Laghetti – Bivio Lago Lungo – Bivio Lago Pontini – Lago Pontini – San Catale – Acquedotto – Bivio Canataio – Canataio – Laghetti – VALBONELLA - Cà

di Bendasse - Bivio Lago Lungo – Bivio Lago Pontini – Lago Pontini – San Catale – Acquedotto – Bivio Canataio – Canataio – Laghetti – VALBONELLA.

PERCORSO MEDIO - TEMPO 3,20 ©



58) ALTRI PERCORSI !!!!!!!!!!!!!!!!!!!!!!!

PERCORSO ????? - TEMPO ??????

59) ALTRI !!!!!!!!!!!!!!!!!!!!!!!

PERCORSO ????? - TEMPO ??????

Per ogni informazione:

a.s.d. **PROMOSPORT** - Via Federico Bondi 24/a 47100 Forlì - Cell. 338 6834464 Fax 0543 64754
www.romagnamtb.it info@romagnamtb.it